



ООО «Кадастровый центр»

456440, г.Чебаркуль, ул.Калинина, д. 14, помещение 18, kadcenter@mail.ru
ИНН 7448113218, КПП 741501001, р/с № 40702810890000013503 в
ОАО «Челябинвестбанк», г. Челябинск, БИК 047501779,
т. 8(35168) 2-77-61, 8 (951) 242-72-19

ЧЕЛЯБИНСКАЯ ОБЛАСТЬ

г. ЧЕБАРКУЛЬ

**Корректировка проекта межевания территории
южной части разъезда Кисегач в городе Чебаркуль
Челябинской области**

ПОЯСНИТЕЛЬНАЯ ЗАПИСКА

52.52.17 – ПМТ

Изм.	№ док.	Подп.	Дата

г. Чебаркуль

2022 г



ООО «Кадастровый центр»

456440, г. Чебаркуль, ул. Калинина, д. 14, помещение 18, kadcenter@mail.ru
ИНН 7448113218, КПП 741501001, р/с № 40702810890000013503 в ОАО
«Челябинвестбанк», г. Челябинск, БИК 047501779,
т. 8(35168) 2-77-61, 8 (951) 242-72-19

ЧЕЛЯБИНСКАЯ ОБЛАСТЬ

г. ЧЕБАРКУЛЬ

**Корректировка проекта межевания территории
южной части разъезда Кисегач в городе Чебаркуль
Челябинской области**

ПОЯСНИТЕЛЬНАЯ ЗАПИСКА

52.52.17 – ПМТ

Директор



М.А. Варламов

Главный инженер проекта

М.А. Варламов

г. Чебаркуль

2022 г

**СОСТАВ КОРРЕКТИРОВКИ
ПРОЕКТА МЕЖЕВАНИЯ ТЕРРИТОРИИ 52.52.17-ПМТ:**

№ п/п	Наименование раздела	Стр.
	Текстовая часть	
1	Основная часть проекта межевания территории	1
1.1	Основания для корректировки проекта межевания	1
1.2	Используемые исходные материалы и опорно-межевая сеть на территории проектирования	2
1.3	Цели и задачи корректировки проекта межевания	2
2	Красные линии	3
3	Межевание территории проекта	6
4	Предложения по установлению публичных сервитутов	12
5	Изъятие земельных участков для государственных или муниципальных нужд	127
	Графическая часть	13
	Чертеж устанавливаемых красных линий М 1:1000	Лист 1
	Разбивочный чертеж красных линий М 1:2000	Лист 2
	Чертеж границ образуемых земельных участков М 1:1000	Лист 3
	Чертеж границ образуемых земельных участков М 1:1000	Лист 4
	Приложения	18
1	Постановление Администрации Чебаркульского городского округа № 543 от «17» сентября 2021 года «О разрешении на корректировку проекта межевания территории южной части разъезда Кисегач в городе Чебаркуль Челябинской области»	
2	Задание №59 на подготовку градостроительной документации: «Корректировку проекта межевания территории южной части разъезда Кисегач в городе Чебаркуль Челябинской области» от 20.09.2021 года	

Подп. и дата
Инв. № дубл.
Взам. Инв. №
Подп. и дата
Инв. № подл.

52.52.17 - ПМТ

Изм.	Лист	№ докум.	Подп.	Дата
Разраб.		Росихина		01.22
ГИП		Варламов		01.22
Н контр.		Еремин		01.22

СОДЕРЖАНИЕ

Лит.	Лист	Листов
	1	1
ООО «Кадастровый центр»		

1. ОСНОВНАЯ ЧАСТЬ ПРОЕКТА МЕЖЕВАНИЯ ТЕРРИТОРИИ

1.1. Основания для корректировки проекта межевания

Корректировка проекта межевания территории южной части разъезда Кисегач в городе Чебаркуль Челябинской области выполнена на основании Постановления Администрации Чебаркульского городского округа №543 от 17.09.2021 года «О разрешении на корректировку проекта межевания территории южной части разъезда Кисегач в городе Чебаркуль Челябинской области». Изменения в проект межевания разработаны с целью развития застроенной территории населенного пункта, определения местоположения границ образуемых и изменяемых земельных участков, корректировки границ территорий общего пользования и установления (корректировки, отмены) красных линий.

Корректировка проекта межевания территории южной части разъезда Кисегач в городе Чебаркуль Челябинской области разработана на основании:

- Постановления Администрации Чебаркульского городского округа №543 от 17.09.2021 года «О разрешении на корректировку проекта межевания территории южной части разъезда Кисегач в городе Чебаркуль Челябинской области»;
- Задания №59 на подготовку градостроительной документации: «Корректировка проекта межевания территории южной части разъезда Кисегач в г. Чебаркуль Челябинской области»;
- Договора №349-2020 от 06.09.2021 года;
- Градостроительного кодекса РФ;
- Земельного кодекса РФ;
- РДС 30-201-98 «Инструкция о порядке проектирования и установления красных линий в городах и других поселениях Российской Федерации»;
- Приказа Министерства строительства и жилищно-коммунального хозяйства Российской Федерации от 25.04.2017 года №738/пр «Об утверждении видов элементов планировочной структуры»;
- Закона Челябинской области №254 от 24.08.2006 года «О документации по планировке территории в Челябинской области»;
- Приказа Министерства строительства, инфраструктуры и дорожного хозяйства Челябинской области №86 от 13.04.2012 года;
- Генерального плана Чебаркульского городского округа, утвержденного решением Собрания депутатов Чебаркульского округа №883 от 12.01.2010 года;
- Правил землепользования и застройки Чебаркульского городского округа, утвержденных Собранием депутатов Чебаркульского городского округа от 22.12.2016 г. №245;
- Приказа Росреестра от 10.11.2020 г. №П/0412 «Об утверждении классификатора видов разрешенного использования земельных участков».

Инв. № подл.	Подп. и дата
	Инв. № дубл.
Инв. № подл.	Взам. Инв. №
	Подп. и дата

Изм.	Лист	№ докум.	Подп.	Дата
Разраб.		Росихина		0122
ГИП		Варламов		0122
Н контр.		Еремин		0122

52.52.17 - ПМТ

Пояснительная записка

Лит.	Лист	Листов
	1	12
ООО «Кадестровый центр»		

1.2. Используемые исходные материалы и опорно-межевая сеть на территории проектирования

При разработке корректировки проекта межевания территории под шифром 52.52.17 - ПМТ использовались:

- Генеральный план Чебаркульского городского округа, утвержденный решением Собрания депутатов Чебаркульского округа №883 от 12.01.2010 года;
- выкопировка из карты градостроительного зонирования Правил землепользования и застройки Чебаркульского городского округа;
- топографическая съемка в масштабе 1:500, выполненная ЮЖУРАЛГИПРОСЕЛЬХОЗСТРОЙ в 1991г.;
- проект межевания территории южной части разъезда Кисегач в городе Чебаркуль Челябинской области, утвержденный Постановлением Администрации Чебаркульского городского округа №199 от 27.03.2018 года (со всеми внесенными изменениями).

В соответствии с кадастровым делением территории муниципального образования «Чебаркульский городской округ», корректировка проекта межевания территории под шифром 52.52.17 – ПМТ будет произведена в пределах кадастрового квартала 74:38:0116015.

Для анализа сложившейся застройки, разработки проектных решений по образованию (изменению) земельных участков в Управлении Росреестра по Челябинской области был получен кадастровый план территории кадастрового квартала 74:38:0116015.

В соответствии с Правилами землепользования и застройки Чебаркульского городского округа, утвержденных Собранием депутатов Чебаркульского городского округа от 22.12.2016 г. №245, корректируемая в настоящем проекте территория расположена в пределах территориальной зоны В1.1 – малоэтажная жилая застройка.

Картографический материал проекта межевания территории выполнен в программе ZWCAD на топографической подоснове в масштабе 1:1000 и 1:2000 в системе координат МСК - 74.

Описание точек зон, контуров, земельных участков, измерение площади земельных участков выполнено с использованием программных продуктов: ZWCAD, MapInfo.

1.3. Цели и задачи корректировки проекта межевания

Главные цели настоящего проекта корректировка:

- 1) исправление реестровой ошибки при образовании земельного участка с кадастровым номером 74:38:0116015:349;
- 2) образование земельного участка, путем перераспределение земельного участка с кадастровым номером 74:38:0116015:351 и земель и (или) земельных участков, находящихся в государственной или муниципальной собственности.

Второстепенные цели - корректировка границ территорий общего пользования, установление (корректировка) красных линий.

Подп. и дата					
Инв. № дубл.					
Взам. Инв. №					
Подп. и дата					
Инв. № подл.					
52.52.17 - ПМТ					
Изм.	Лист	№ докум.	Подп.	Дата	Лист
					2

Для обеспечения поставленных целей необходимо решение следующих задач:

- 1) Анализ фактического землепользования в границах кадастрового квартала 74:38:0116015;
- 2) Определение параметров воспроизведенной реестровой ошибки в сведениях ЕГРН по земельному участку с кадастровым номером 74:38:0116015:349;
- 3) Определение местоположения границ образуемых и изменяемых земельных участков и их основных характеристик (площадь, вид разрешенного использования и т.п.);
- 4) Определение границ территорий общего пользования;
- 5) Корректировка красных линий.

В результате корректировки проекта межевания территории:

- 1) Выявлены свободные территории от прав третьих лиц;
- 2) Произведена корректировка границ территорий общего пользования, красных линий.
- 3) Внесены изменения в каталог координат характерных точек по земельному участку с кадастровым номером 74:38:0116015:349 в целях исправления реестровой ошибки;
- 4) Установлены границы образуемых и изменяемых земельных участков и их основные характеристики.

2. Красные линии

В соответствии с Градостроительным кодексом красные линии – линии, которые обозначают существующие, планируемые (изменяемые, вновь образуемые) границы территорий общего пользования и (или) границы территорий, занятых линейными объектами и (или) предназначенных для размещения линейных объектов.

Проектом корректировки вносятся изменения в контур красных линий №22. В таблице №4 «Перечень и сведения о координатах характерных точек поворота красных линий» проекта межевания под шифром 52.52.17 – ПМТ каталог координат контура красных линий под номером 22 изложить в новой редакции, представленной в таблице 1 настоящей корректировки проекта межевания. Контур красных линий №22 после корректировки отражает существующие границы застроенной территории в районе домовладений №9, 11 по пер. Школьный города Чебаркуль Челябинской области в кадастровом квартале 74:38:0116015.

Подп. и дата							Лист
Инв. № дубл.						52.52.17 - ПМТ	3
Взам. Инв. №							
Подп. и дата							
Инв. № подл.							
Изм.	Лист	№ докум.	Подп.	Дата			

Перечень и сведения о координатах характерных точек
поворота красных линий
КОНТУР №22 (в кадастровом квартале 74:38:0116015)

Номер точки	Координаты		Линия	Длина линии, м	Дирекционный угол	Mt, м
	X	Y				
1	2	3	4	5	6	7
КАТАЛОГ КОНТУРА №22 ДО КОРРЕКТИРОВКИ						
1	586158,55	2253115,92	1 - 2	20,51	73° 41' 34"	0,1
2	586164,31	2253135,61	2 - 3	1,88	26° 50' 17"	0,1
3	586165,99	2253136,46	3 - 4	29,52	76° 44' 26"	0,1
4	586172,76	2253165,19	4 - 5	17,86	60° 07' 09"	0,1
5	586181,66	2253180,68	5 - 6	17,23	78° 55' 32"	0,1
6	586184,97	2253197,59	6 - 7	2,95	23° 31' 27"	0,1
7	586187,67	2253198,76	7 - 8	12,80	23° 13' 49"	0,1
8	586199,43	2253203,81	8 - 9	47,57	81° 51' 58"	0,1
9	586206,16	2253250,90	9 - 10	25,20	171° 59' 27"	0,1
10	586181,21	2253254,41	10 - 11	4,64	80° 41' 56"	0,1
11	586181,96	2253258,99	11 - 12	56,96	175° 13' 01"	0,1
12	586125,20	2253263,74	12 - 13	31,69	174° 02' 28"	0,1
13	586093,68	2253267,03	13 - 14	19,61	240° 35' 03"	0,1
14	586084,05	2253249,95	14 - 15	1,13	336° 36' 13"	0,1
15	586085,09	2253249,50	15 - 16	39,33	242° 43' 52"	0,1
16	586067,07	2253214,54	16 - 17	11,88	240° 59' 49"	0,1
17	586061,31	2253204,15	17 - 18	12,79	250° 38' 44"	0,1
18	586057,07	2253192,08	18 - 19	9,08	241° 27' 40"	0,1
19	586052,73	2253184,10	19 - 20	22,35	235° 44' 22"	0,1
20	586040,15	2253165,63	20 - 21	18,10	309° 11' 36"	0,1
21	586051,59	2253151,60	21 - 22	6,20	304° 36' 32"	0,1
22	586055,11	2253146,50	22 - 23	8,77	324° 25' 35"	0,1
23	586062,24	2253141,40	23 - 24	2,39	349° 52' 03"	0,1
24	586064,59	2253140,98	24 - 25	1,89	323° 10' 51"	0,1
25	586066,10	2253139,85	25 - 26	5,22	341° 21' 26"	0,1
26	586071,05	2253138,18	26 - 27	21,76	344° 30' 51"	0,1
27	586092,02	2253132,37	27 - 28	47,83	346° 43' 43"	0,1
28	586138,57	2253121,39	28-1	20,72	344° 41' 22"	0,1

Подп. и дата	
Инв. № дудл.	
Взам. Инв. №	
Подп. и дата	
Инв. № подл.	

Изм.	Лист	№ докум.	Подп.	Дата

52.52.17 - ПМТ

Лист

4

КАТАЛОГ КОНТУРА №22 ПОСЛЕ КОРРЕКТИРОВКИ

1	2	3	4	5	6	7
1	586199.43	2253203.81	1 - 2	47.57	81°52.0'	0,1
2	586206.16	2253250.90	2 - 3	25.20	171°59.5'	0,1
3	586181.21	2253254.41	3 - 4	4.64	80°42.0'	0,1
4	586181.96	2253258.99	4 - 5	56.96	175°13.0'	0,1
5	586125.20	2253263.74	5 - 6	31.69	174°02.5'	0,1
6	586093.68	2253267.03	6 - 7	19.61	240°35.1'	0,1
7	586084.05	2253249.95	7 - 8	1.13	336°36.1'	0,1
8	586085.09	2253249.50	8 - 9	39.33	242°43.9'	0,1
9	586067.07	2253214.54	9 - 10	11.88	240°59.8'	0,1
10	586061.31	2253204.15	10 - 11	12.79	250°38.7'	0,1
11	586057.07	2253192.08	11 - 12	9.08	241°27.6'	0,1
12	586052.73	2253184.10	12 - 13	22.35	235°44.5'	0,1
13	586040.15	2253165.63	13 - 14	18.10	309°11.6'	0,1
14	586051.59	2253151.60	14 - 15	6.20	304°36.8'	0,1
15	586055.11	2253146.50	15 - 16	8.77	324°25.5'	0,1
16	586062.24	2253141.40	16 - 17	2.39	349°52.0'	0,1
17	586064.59	2253140.98	17 - 18	1.89	323°11.5'	0,1
18	586066.10	2253139.85	18 - 19	5.22	341°21.4'	0,1
19	586071.05	2253138.18	19 - 20	21.76	344°30.8'	0,1
20	586092.02	2253132.37	20 - 21	47.69	345°18.8'	0,1
21	586138.15	2253120.28	21 - 22	20.62	344°02.6'	0,1
22	586157.98	2253114.61	22 - 23	20.51	72°45.5'	0,1
23	586164.06	2253134.20	23 - 24	1.88	26°09.4'	0,1
24	586165.75	2253135.03	24 - 25	29.32	75°50.7'	0,1
25	586172.92	2253163.46	25 - 26	1.74	95°17.0'	0,1
26	586172.76	2253165.19	26 - 27	10.45	60°9'.0'	0,1
27	586177.96	2253174.25	27 - 28	33.43	173°27.7'	0,1
28	586144.75	2253178.06	28 - 29	4.10	84°21.4'	0,1
29	586145.15	2253182.14	29 - 30	35.49	354°15.4'	0,1
30	586180.46	2253178.59	30 - 31	2.41	60°07.3'	0,1
31	586181.66	2253180.68	31 - 32	17.23	78°55.5'	0,1
32	586184.97	2253197.59	32 - 33	2.94	23°25.7'	0,1
33	586187.67	2253198.76	33 - 1	12.80	23°14.4'	0,1

Подп. и дата
Инв. № дудл.
Взам. Инв. №
Подп. и дата
Инв. № подл.

Изм.	Лист	№ докум.	Подп.	Дата
------	------	----------	-------	------

52.52.17 - ПМТ

Лист
5

3.Межевание территории проекта

Настоящей корректировкой проекта межевания под шифром 52.52.17-ПМТ предусмотрено образовывать земельные участки в два этапа.

В проекте межевания нумерация образуемых земельных участков осуществляется по сквозному принципу, начиная с первого этапа с использованием буквенной аббревиатуры ЗУ (земельный участок), при этом номер земельного участка проставляется после буквенной аббревиатуры. При нумерации земельных участков, образуемых из земельных участков, сведения о которых внесены в ЕГРН, используется номер данного земельного участка в кадастровом квартале с добавлением к нему через двоеточие буквенной аббревиатуры ЗУ и номера по счету образуемого участка из исходного.

Корректировкой проекта межевания 52.52.17 -ПМТ, утвержденного Постановлением Администрации Чебаркульского городского округа №55 от 09.02.2021 года, был образован земельный участок ЗУ2 (условный номер участка по проекту), после постановки проектного земельного участка ЗУ2 на государственный кадастровый учет, ему был присвоен кадастровый номер 74:38:0116015:349. Земельный участок с кадастровым номером 74:38:0116015:349, является участком общего пользования, и целью его образования было осуществление доступа к земельному участку с кадастровым номером 74:38:0116015:348. Образование земельного участка с кадастровым номером 74:38:0116015:349 было осуществлено вне границ территории общего пользования, обозначенной красными линиями контура 22 проекта межевания 52.52.17 – ПМТ.

На первом этапе проектом межевания предусмотрены следующие процедуры:

1) Внесение изменений в каталог координат образуемого земельного участка ЗУ1, установить площадь участка после внесенных изменений в размере 141197,00 кв.м., установить разрешенный вид образуемого земельного участка: земельные участки (территории) общего пользования, код по классификатору видов разрешенного использования земельных участков 12.0;

2) Исправление реестровой ошибки при образовании земельного участка с кадастровым номером 74:38:0116015:349, утвердить каталог координат характерных точек земельного участка с кадастровым номером 74:38:0116015:349 (условный номер земельного участка по проекту ЗУ2) в новой редакции, представленной в таблице 4 корректировки проекта межевания, установить площадь участка после внесения изменений в размере 150 кв.м., установить вид разрешенного использования земельного участка: проезд. Земельный участок с кадастровым номером 74:38:0116015:349, является земельным участком общего пользования, после исправления реестровой ошибки, земельный участок будет полностью расположен в границах территории общего пользования, обозначенной красными линиями контура 22 проекта межевания 52.52.17 – ПМТ.

На втором этапе проектом межевания предусмотрены следующие процедуры:

1) Образовать земельный участок ЗУ6, общей площадью 988,00 кв.м., разрешенный вид образуемого земельного участка: для индивидуального жилищного строительства, код по классификатору видов разрешенного

Инв. № подл.	Подп. и дата	Взам. Инв. №	Инв. № дубл.	Подп. и дата	Изм.	Лист	№ докум.	Подп.	Дата	52.52.17 - ПМТ	Лист
											6

использования земельных участков 2.1. Способ образования земельного участка – перераспределение земель, находящихся в государственной или муниципальной собственности, и земельного участка с кадастровым номером 74:38:0116015:351.

Ведомость образуемых (корректируемых) земельных участков представлена в таблице 2.

Каталоги координат образуемых, изменяемых земельных участков представлены в таблицах 3-5.

Образуемые (изменяемые) земельные участки отражены на чертеже границ образуемых земельных участков в масштабе М1:1000 листы №3-№4 графической части проекта межевания.

<i>Инв. № подл.</i>	<i>Подп. и дата</i>	<i>Взам. Инв. №</i>	<i>Инв. № дудл.</i>	<i>Подп. и дата</i>	<i>52.52.17 - ПМТ</i>					<i>Лист</i>
					<i>Изм.</i>	<i>Лист</i>	<i>№ докум.</i>	<i>Подп.</i>	<i>Дата</i>	7

Инв. № подл.	Подп. и дата	Взам. Инв. №	Инв. № дубл.	Подп. и дата

Таблица 1
ВЕДОМОСТЬ ОБРАЗУЕМЫХ (КОРРЕКТИРУЕМЫХ) ЗЕМЕЛЬНЫХ УЧАСТКОВ (ЗУ)

№ п/п	Условный номер ЗУ по проекту	Местоположение (адрес) земельного участка	Категория земель	Территориальная зона	Вид разрешенного использования	Площадь, кв.м.	Примечание
1	2	3	4	5	6	7	8
1	ЗУ1	Челябинская область, г. Чебаркуль, пер. Нагорный, ул. Миасская, ул. Чебаркульская, пер. Школьный, пер. Крутой, ул. Учебная, пер. Каменный	Земли населенных пунктов	-	Земельные участки (территории) общего пользования	141197,00	Градостроительные регламенты для территорий общего пользования не устанавливаются
2	ЗУ2	Челябинская область, г. Чебаркуль, по смежеству с северной стороны земельного участка по пер. Дачный, 8	Земли населенных пунктов	В1.1	ПРОЕЗДЫ	150,00	Градостроительные регламенты для территорий общего пользования не устанавливаются
3	ЗУ6	Челябинская область, г. Чебаркуль, пер. Школьный, участок 9-А	Земли населенных пунктов	В1.1	Для индивидуального жилищного строительства	988,00	Основной вид разрешенного использования (код 2.1)

Изм.	Лист	№ докум.	Подп.	Дата

52.52.17 - ПМТ

Каталог координат образуемого земельного участка:ЗУ1в МСК-74

Номер точки	Координаты		Линия	Длина линии, м	Дирекционный угол	Mt, м
	X	Y				
1	2	3	4	5	6	7
ЧАСТЬ КАТАЛОГА ЗУ1 ДО КОРРЕКТИРОВКИ						
498	586158,55	2253115,92	498 - 499	20,51	73° 41' 34"	0,1
499	586164,31	2253135,61	499 - 500	1,88	26° 50' 17"	0,1
500	586165,99	2253136,46	500 - 501	29,52	76° 44' 26"	0,1
501	586172,76	2253165,19	501 - 502	17,86	60° 07' 09"	0,1
502	586181,66	2253180,68	502 - 503	17,23	78° 55' 32"	0,1
503	586184,97	2253197,59	503 - 504	2,95	23° 31' 27"	0,1
504	586187,67	2253198,76	504 - 505	12,80	23° 13' 49"	0,1
505	586199,43	2253203,81	505 - 506	47,57	81° 51' 58"	0,1
506	586206,16	2253250,90	506 - 507	25,20	171° 59' 27"	0,1
507	586181,21	2253254,41	507 - 508	4,64	80° 41' 56"	0,1
508	586181,96	2253258,99	508 - 509	56,96	175° 13' 01"	0,1
509	586125,20	2253263,74	509 - 510	31,69	174° 02' 28"	0,1
510	586093,68	2253267,03	510 - 511	19,61	240° 35' 03"	0,1
511	586084,05	2253249,95	511 - 512	1,13	336° 36' 13"	0,1
512	586085,09	2253249,50	512 - 513	39,33	242° 43' 52"	0,1
513	586067,07	2253214,54	513 - 514	11,88	240° 59' 49"	0,1
514	586061,31	2253204,15	514 - 515	12,79	250° 38' 44"	0,1
515	586057,07	2253192,08	515 - 516	9,08	241° 27' 40"	0,1
516	586052,73	2253184,10	516 - 517	22,35	235° 44' 22"	0,1
517	586040,15	2253165,63	517 - 518	18,10	309° 11' 36"	0,1
518	586051,59	2253151,60	518 - 519	6,20	304° 36' 32"	0,1
519	586055,11	2253146,50	519 - 520	8,77	324° 25' 35"	0,1
520	586062,24	2253141,40	520 - 521	2,39	349° 52' 03"	0,1
521	586064,59	2253140,98	521 - 522	1,89	323° 10' 51"	0,1
522	586066,10	2253139,85	522 - 523	5,22	341° 21' 26"	0,1
523	586071,05	2253138,18	523 - 524	21,76	344° 30' 51"	0,1
524	586092,02	2253132,37	524 - 525	47,83	346° 43' 43"	0,1
525	586138,57	2253121,39	525 - 498	20,72	344° 41' 22"	0,1
498	586158,55	2253115,92				

Подп. и дата	
Инв. № дудл.	
Взам. Инв. №	
Подп. и дата	
Инв. № подл.	

Изм.	Лист	№ докум.	Подп.	Дата
------	------	----------	-------	------

52.52.17 - ПМТ

Лист

9

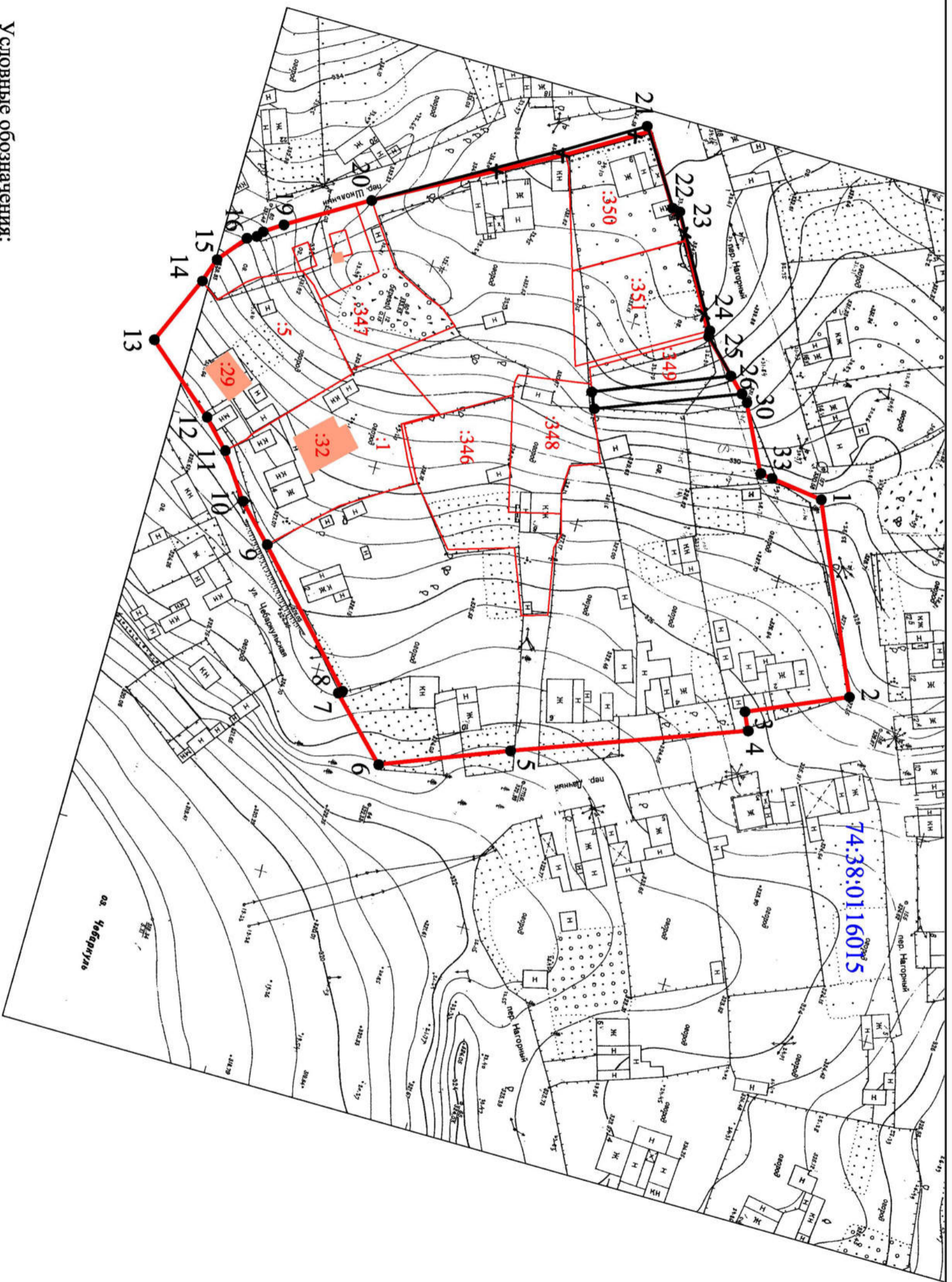
1	2	3	4	5	6	7
ЧАСТЬ КАТАЛОГА ЗУ1 ПОСЛЕ КОРРЕКТИРОВКИ						
501	586172,76	2253165,19	501 - 502	17,86	60° 07' 09"	0,1
502	586181,66	2253180,68	502 - 503	17,23	78° 55' 32"	0,1
503	586184,97	2253197,59	503 - 504	2,95	23° 31' 27"	0,1
504	586187,67	2253198,76	504 - 505	12,80	23° 13' 49"	0,1
505	586199,43	2253203,81	505 - 506	47,57	81° 51' 58"	0,1
506	586206,16	2253250,90	506 - 507	25,20	171° 59' 27"	0,1
507	586181,21	2253254,41	507 - 508	4,64	80° 41' 56"	0,1
508	586181,96	2253258,99	508 - 509	56,96	175° 13' 01"	0,1
509	586125,20	2253263,74	509 - 510	31,69	174° 02' 28"	0,1
510	586093,68	2253267,03	510 - 511	19,61	240° 35' 03"	0,1
511	586084,05	2253249,95	511 - 512	1,13	336° 36' 13"	0,1
512	586085,09	2253249,50	512 - 513	39,33	242° 43' 52"	0,1
513	586067,07	2253214,54	513 - 514	11,88	240° 59' 49"	0,1
514	586061,31	2253204,15	514 - 515	12,79	250° 38' 44"	0,1
515	586057,07	2253192,08	515 - 516	9,08	241° 27' 40"	0,1
516	586052,73	2253184,10	516 - 517	22,35	235° 44' 22"	0,1
517	586040,15	2253165,63	517 - 518	18,10	309° 11' 36"	0,1
518	586051,59	2253151,60	518 - 519	6,20	304° 36' 32"	0,1
519	586055,11	2253146,50	519 - 520	8,77	324° 25' 35"	0,1
520	586062,24	2253141,40	520 - 521	2,39	349° 52' 03"	0,1
521	586064,59	2253140,98	521 - 522	1,89	323° 10' 51"	0,1
522	586066,10	2253139,85	522 - 523	5,22	341° 21' 26"	0,1
523	586071,05	2253138,18	523 - 524	21,76	344° 30' 51"	0,1
524	586092,02	2253132,37				

Инв. № подл.	
Подп. и дата	
Взам. Инв. №	
Инв. № дудл.	
Подп. и дата	

Изм.	Лист	№ докум.	Подп.	Дата	52.52.17 - ПМТ	Лист 10
------	------	----------	-------	------	-----------------------	------------

**ГРАФИЧЕСКАЯ ЧАСТЬ
КОРРЕКТИРОВКИ ПРОЕКТА МЕЖЕВАНИЯ 52.52.17-ПМТ**

Инв. № подл.	Подп. и дата	Взам. Инв. №	Инв. № дудл.	Подп. и дата	Инв. № подл.	Лист	52.52.17 - ПМТ	Лист



Условные обозначения:

- 74:38:0116010 Кадастровый номер кадастрового квартала
- 347 Границы участков и номер участка, столешего на учете по сведениям ЕПРН
- 29 Границы и номер ОКС, столешего на кадастровом учете по сведениям ЕПРН
- 1 Поворотные точки устанавливаемых красных линий
- Существующие красные линии
- Отменяемые красные линии
- Устанавливаемые красные линии

52.52.17 - ПМТ		
Челябинская область, г. Чебаркуль, южная часть разреза Кисеяч		
Корректировка проекта межевания территории		Стадия
Изм. Кол.уч	Листы/док	Подпись
Дата	Дата	
Разраб.	Росихина	01.22
ГИП	Варламов	01.22
Н.контр.	Еремин	01.22
Чертеж устанавливаемых красных линий		Лист
масштаб 1:1000		Листов
		II
		1
		4
ООО "Кадастровый центр"		

74:38:0116015

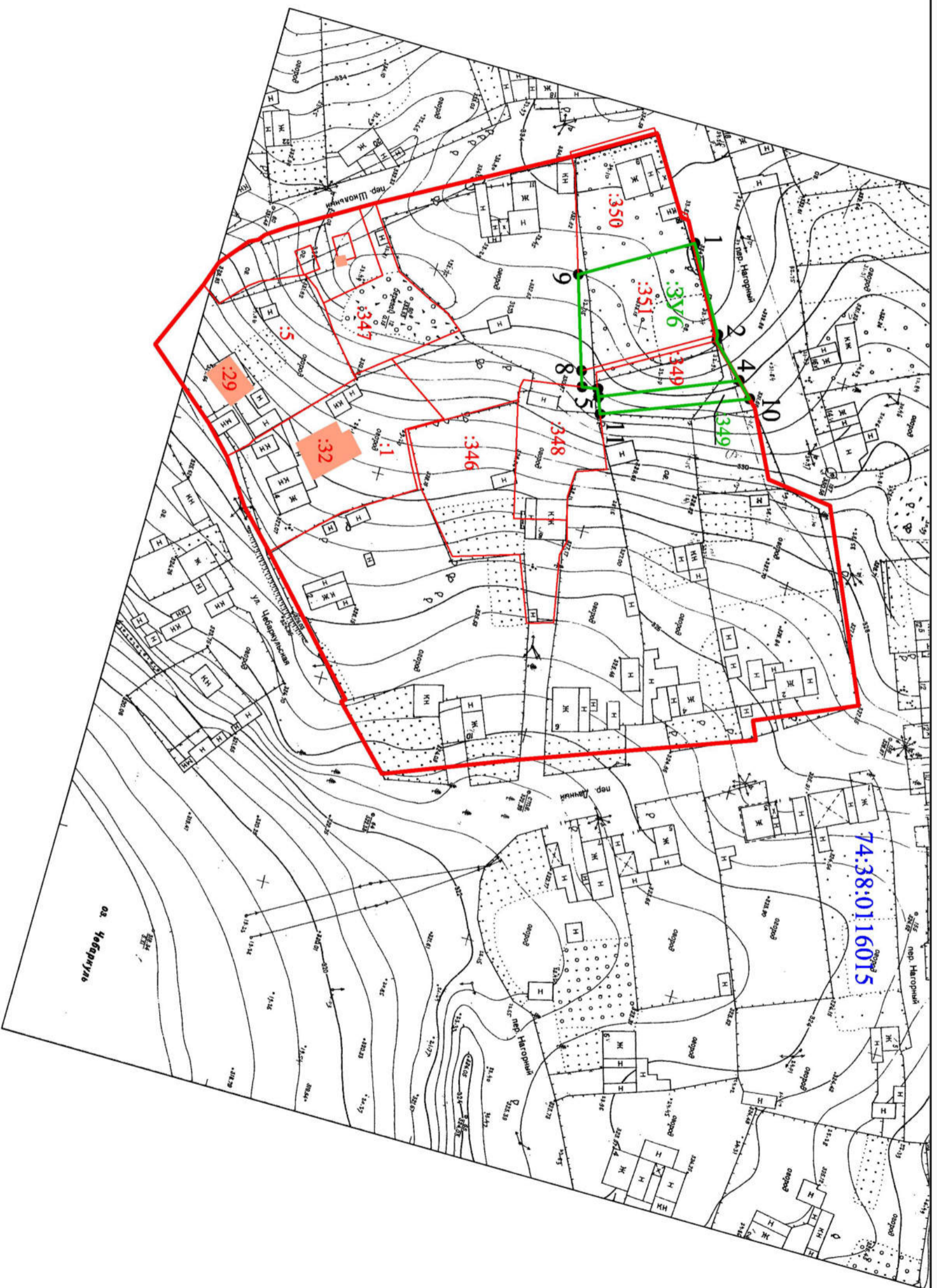


Условные обозначения:

- 74:38:0116010
 74:38:0116010
 :347
 :29
 1
- Кадastroвнй номер кадастрового квартала
 Границы участков и номер участка, стоящего на учете по сведениям ЕГРН
 Границы и номер ОКС, стоящего на кадастровом учете по сведениям ЕГРН
 Поворотные точки устанавливаемых красных линий

- Существующие красные линии
 Отменяемые красные линии
 Устанавливаемые красные линии

				52.52.17 - ПМТ		
				Челябинская область, г. Чебаркуль, южная часть разреза Кисеяч		
				Корректировка проекта межевания территории		
Изм.	Кол.уч	Листы/док	Подпись	Дата		
Разраб.	Росихина			01.22		
ГИП	Варламов			01.22		
Н.контр.	Еремин			01.22		
				Разбивочный чертеж красных линий масштаб 1:2000		
				Стадия	Лист	Листов
				II	2	4
				ООО "Кадастровый центр"		



Условные обозначения:

74:38:0116010 Кадастровый номер кадастрового квартала

:347 Границы участков и номер участка, стоящего на учете по сведениям ЕГРН

:29 Границы и номер ОКС, стоящего на кадастровом учете по сведениям ЕГРН

Существующие красные линии

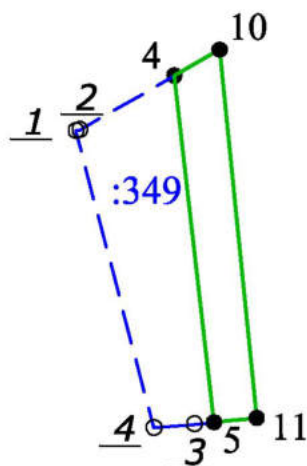
:347 Граница образуемого земельного участка

1 Поворотные точки границы образуемого земельного участка

			52.52.17 - ПМТ		
Челябинская область, г. Чебаркуль, южная часть разреза Киселев					
Изм. Кол. уч			Листы док		Подпись
Разраб.			Росихина		01.22
ГИП			Варламов		01.22
Н.контр.			Еремин		01.22
			Корректировка проекта межевания территории		
			Чертеж границ образуемых земельных участков		
			масштаб 1:1000		
			Стадия	Лист	Листов
			II	3	4
ООО "Кадастровый центр"					

74:38:0116015

Координаты поворотных точек
границы уточненного земельного участка
74:38:0116015:349



Номер точки	Координаты, м	
	X	Y
4	586177.96	2253174.25
10	586180.45	2253178.59
11	586145.15	2253182.14
5	586144.75	2253178.06

Условные обозначения:

- :349** - кадастровый номер земельного участка, в отношении которого проводятся кадастровые работы
- 1 ○ - обозначение характерной точки границы земельного участка, которая ликвидируется в результате проведения кадастровых работ
- □ - граница земельного участка, которая ликвидируется в результате проведения кадастровых работ
- ▭ - граница образуемого земельного участка
- 1 - поворотные точки границы образуемого земельного участка

74:38:0116015

- кадастровый номер кадастрового квартала

						33.33.17 - ПМТ			
						Челябинская область, г.Чебаркуль, южная часть разъезда Кисегач			
Изм.	Кол.уч.	Лист	№док.	Подписи	Дата				
Разраб.		Росихина И.В.			01.22	Корректировка проекта межевания территории	Стадия	Лист	Листов
ГИП		Варламов М.А.			01.22		П	4	4
Н.контр.		Еремин А.А.			01.22				
						Чертеж границ образуемых земельных участков масштаб 1:1000	ООО "Кадастровый центр"		

**ПРИЛОЖЕНИЯ
КОРРЕКТИРОВКИ ПРОЕКТА МЕЖЕВАНИЯ 52.52.17-ПМТ**

Инв. № подл.	Подп. и дата	Взам. Инв. №	Инв. № дудл.	Подп. и дата	52.52.17 - ПМТ	Лист
						18
Изм.	Лист	№ докум.	Подп.	Дата		



**АДМИНИСТРАЦИЯ
ЧЕБАРКУЛЬСКОГО ГОРОДСКОГО ОКРУГА**
Челябинской области
ПОСТАНОВЛЕНИЕ

« 17 » 09 2021 г. № 543
г. Чебаркуль

О разрешении на корректировку проекта межевания территории южной части разъезда Кисегач в городе Чебаркуль Челябинской области

В соответствии со статьями 2, 42, 43, 45, 46 Градостроительного кодекса Российской Федерации, статьей 13 Правил землепользования и застройки Чебаркульского городского округа, утвержденных Решением Собрания депутатов Чебаркульского городского округа от 22.12.2016 № 245, рассмотрев обращение Бессонова Дмитрия Юрьевича о выдаче разрешения на корректировку проекта межевания территории южной части разъезда Кисегач в городе Чебаркуль Челябинской области, утвержденного постановлением администрации Чебаркульского городского округа от 27.03.2018 № 199, руководствуясь статьями 36, 37 Устава Чебаркульского городского округа,

ПОСТАНОВЛЯЮ:

1. Разрешить Бессонову Дмитрию Юрьевичу за счет собственных средств выполнить корректировку проекта межевания территории южной части разъезда Кисегач в городе Чебаркуль Челябинской области, утвержденного постановлением администрации Чебаркульского городского округа от 27.03.2018 № 199, в течение 6 (шести) месяцев.

2. Комитету архитектуры и градостроительства (Шацкий С.В.) после предоставления материалов (проекта межевания) в администрацию Чебаркульского городского округа обеспечить проведение публичных слушаний или общественных обсуждений по проекту межевания территории южной части разъезда Кисегач в городе Чебаркуль Челябинской области.

3. Отделу ИКТ (Епифанов А.А.) опубликовать настоящее постановление в порядке, установленном для официального опубликования муниципальных правовых актов, и разместить настоящее постановление на официальном сайте администрации Чебаркульского городского округа в сети Интернет.

4. Контроль исполнения настоящего постановления возложить на заместителя главы по городскому хозяйству Еремина О.В.

Глава
Чебаркульского городского округа



С. А. Виноградова



УТВЕРЖДАЮ:
Глава Чебаркульского
городского округа
С.А. Виноградова
«20» 09 2021г.

ЗАДАНИЕ № 59

на подготовку градостроительной документации: «Корректировка проекта межевания территории южной части разъезда Кисегач в г. Чебаркуль Челябинской области»

Заказчик: Бессонов Дмитрий Юрьевич

Проектная организация: не определена

Основание: Градостроительный кодекс Российской Федерации, постановление администрации Чебаркульского городского округа от 17.09.2021 г. № 543 «О разрешении на корректировку проекта межевания территории южной части разъезда Кисегач в городе Чебаркуль Челябинской области».

Объект работы:

Корректировка проекта межевания территории южной части разъезда Кисегач в городе Чебаркуль Челябинской области, утвержденного постановлением администрации Чебаркульского городского округа от 27.03.2018 года № 199, в отношении земельного участка, расположенного по адресу: г. Чебаркуль, пер. Школьный, 9.

Цель работы:

- образование земельного участка под ИЖС ориентировочной площадью 300 кв.м. путем раздела земельного участка с кадастровым номером 74:38:0116015:349;
- образование земельного участка путем перераспределения земельного участка с кадастровым номером 74:38:0116015:351 и земельного участка, образованного в результате раздела (в соответствии с приложенной схемой).
- корректировка границ территорий общего пользования и установление красных линий.

Сроки разработки проекта: 6 (шесть) месяцев с момента утверждения постановления о разрешении на корректировку проекта межевания.

Основные требования к составу, содержанию, форме предоставляемых материалов и этапам разработки проекта:

Градостроительная документация выполняется в виде: Корректировка проекта межевания территории. Проектирование вести в соответствии с Градостроительным кодексом РФ, Федеральным законом №221 от 24.07.2007 г. «О кадастровой деятельности», Генеральным планом Чебаркульского городского округа, утвержденным решением собрания депутатов Чебаркульского городского округа от 12.01.2010 г. № 883 и Правилами землепользования и застройки Чебаркульского городского округа, утвержденного собранием депутатов Чебаркульского городского округа от 22.12.2016 г. № 245.

Состав и содержание проекта:

Корректировка проекта межевания территории состоит из основной части, которая подлежит утверждению, и материалов по обоснованию этого проекта.

Основная часть корректировки проекта межевания территории включает в себя текстовую часть и чертежи межевания территории.

1. Текстовая часть корректировки проекта межевания территории включает в себя:

1.1. Перечень и сведения о площади образуемых земельных участков, в том числе возможные способы их образования;

1.2. Перечень и сведения о площади образуемых земельных участков, которые будут отнесены к территориям общего пользования или имуществу общего пользования, в том числе в отношении которых предполагаются резервирование и (или) изъятие для государственных или муниципальных нужд;

2. На чертежах межевания территории отображаются:

- 2.1. Красные линии, утверждаемые корректировкой проекта межевания территории.
- 2.2. Границы образуемых и (или) изменяемых земельных участков, условные номера образуемых земельных участков, в том числе в отношении которых предполагаются их резервирование и (или) изъятие для государственных или муниципальных нужд;
- 2.3. Границы зон действия публичных сервитутов.
3. Материалы по обоснованию корректировки проекта межевания территории включают в себя чертежи, на которых отображаются:
 - 3.1. Границы существующих земельных участков;
 - 3.2. Границы зон с особыми условиями использования территорий;
 - 3.3. Границы особо охраняемых природных территорий;
 - 3.4. Границы территорий объектов культурного наследия.

Форма предоставления проектов:

Корректировка проекта предоставляется в виде пояснительной записки и графических материалов (на бумажных – по 2 экз. и электронных носителях – по 1 экз.). Электронная версия предоставляется в формате mid, mif, а также в системе координат – MSK-74, поддерживаемыми программами: «ИнГЕО», «НедраГЕО», «MapInfo».

Проведение публичных слушаний:

Публичные слушания по градостроительной документации проводятся в соответствии со статьей 46 Градостроительного кодекса Российской Федерации от 29.12.2004 г. № 190-ФЗ, положением о публичных слушаниях в Чебаркульском городском округе, утвержденным решением Собрании депутатов от 07.08.2012 года № 421, с учетом изменений внесенных решением Собрании депутатов Чебаркульского городского округа от 04.09.2018 года № 582 «О внесении изменений в Положение о публичных слушаниях в Чебаркульском городском округе».

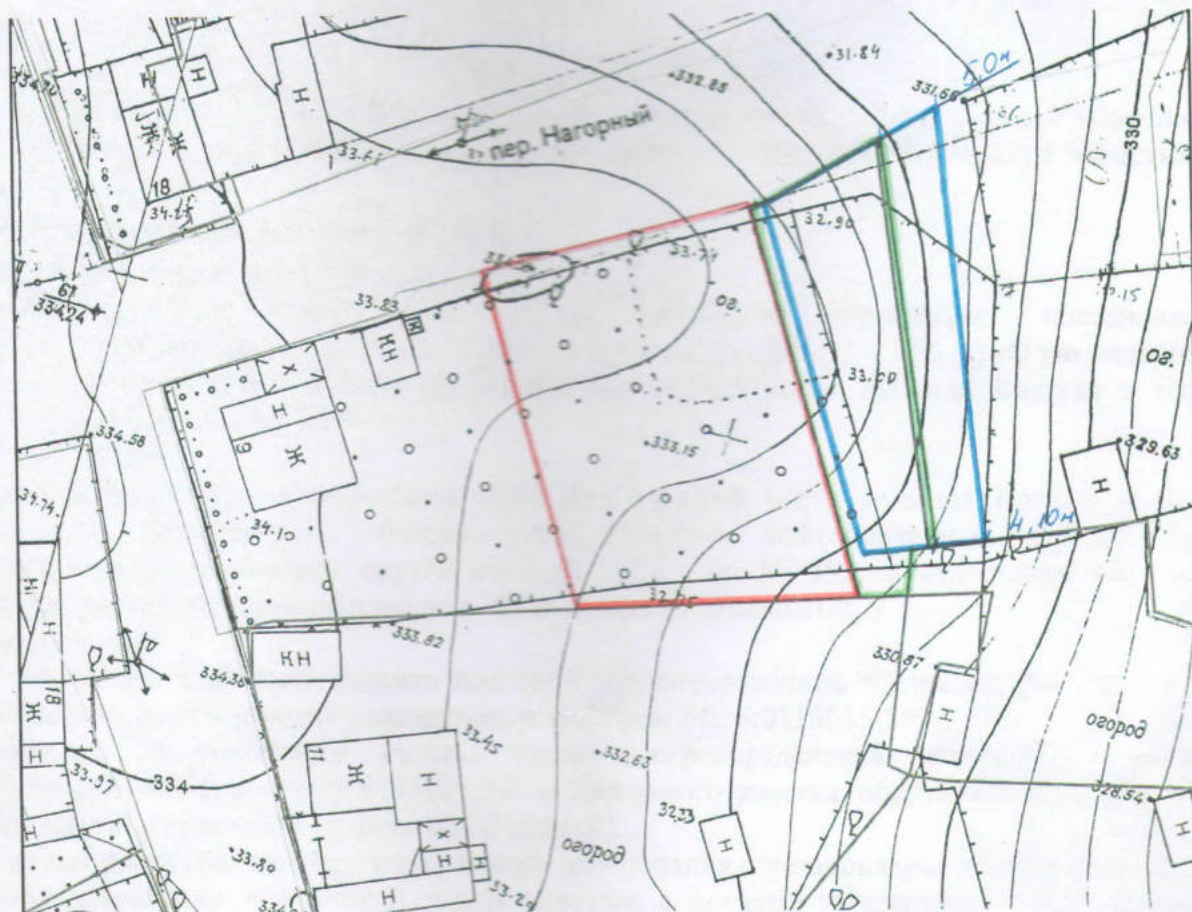
Порядок согласования и утверждения:

Рассмотрение и утверждение градостроительной документации осуществляется в соответствии с Градостроительным кодексом Российской Федерации от 29.12.2004г. № 190-ФЗ.

Начальник отдела архитектуры и градостроительства, главный архитектор

 — С.В. Шацкий

Исп. Коростелёва А.В.



- земельный участок, стоящий на кадастровом учете (74:38:0116015:351);
- земельный участок, стоящий на кадастровом учете (74:38:0116015:349), планируемый к разделу;
- образуемый путем раздела земельный участок, планируемый к перераспределению.