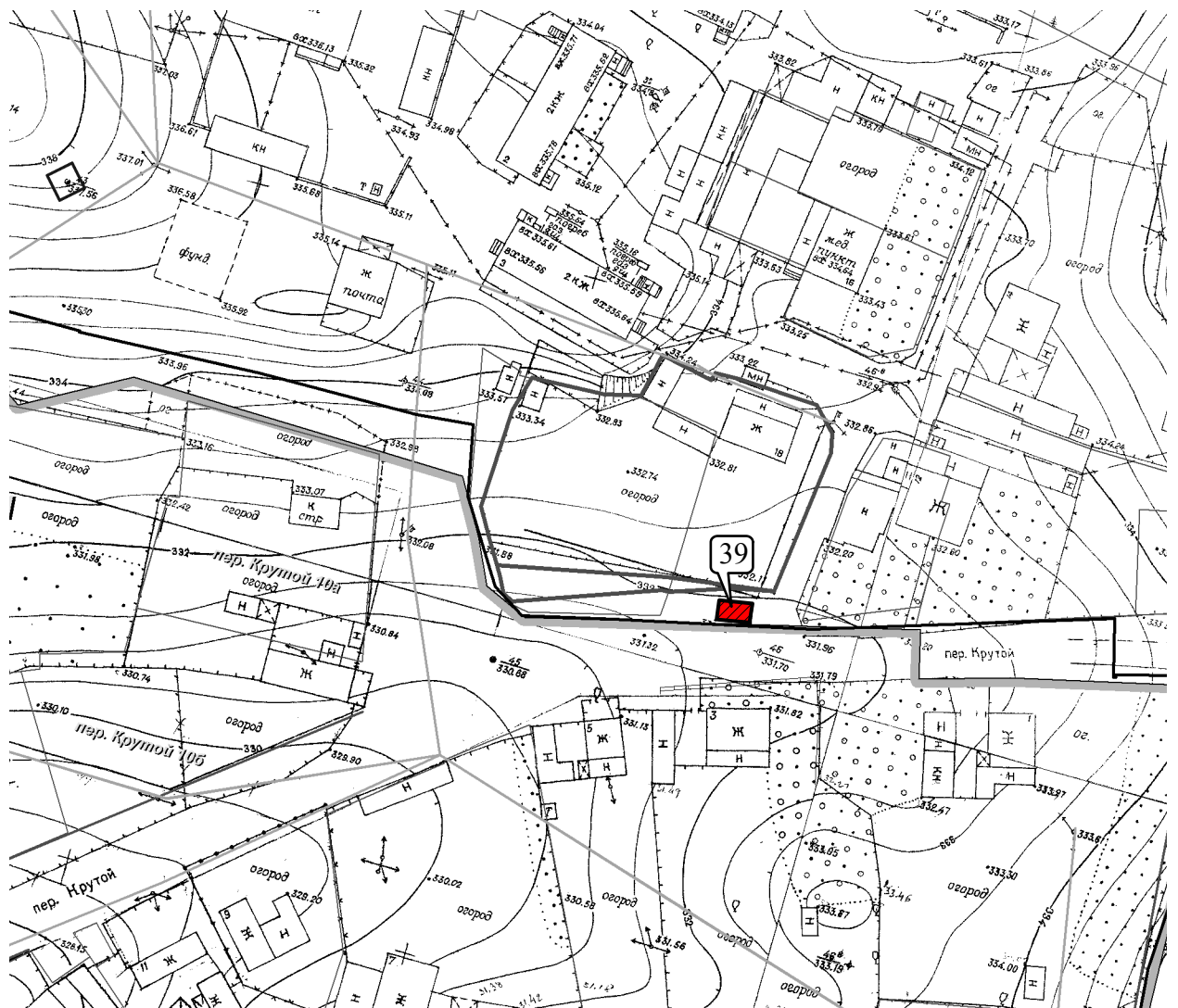





Фрагмент схемы размещения на землях или земельных участках, находящихся в государственной или муниципальной собственности, гаражей, являющихся некапитальными сооружениями, либо для стоянки технических или других средств передвижения инвалидов вблизи их места жительства (масштаб 1:1000)

Лист 17



Условные обозначения:

-  - место размещения некапитального гаража;
-  - место стоянки технических или других средств передвижения инвалидов вблизи их места жительства;
-  - порядковый номер места размещения некапитального гаража либо стоянки технических или других средств передвижения инвалидов вблизи их места жительства, согласно текстовой части Схемы.