

ООО «Геокадастр»

Челябинская область, г. Чебаркуль,
ул. Лесная, 19, Телефон: 89080437582, 89193588938

ЧЕЛЯБИНСКАЯ ОБЛАСТЬ

г. ЧЕБАРКУЛЬ

Заказчик:

Чухарев Алексей Валерьевич

**Корректировка проекта межевания территории южной части
разъезда Кисегач
в г. Чебаркуль, Челябинской области**

52.52.17– ПМТ

Пояснительная записка

г. Чебаркуль

2022 г

ООО «Геокадастр»

Челябинская область, г. Чебаркуль,
ул. Лесная, 19, Телефон: 89080437582, 89193588938

ЧЕЛЯБИНСКАЯ ОБЛАСТЬ

г. ЧЕБАРКУЛЬ

Заказчик:

Чухарев Алексей Валерьевич

**Корректировка проекта межевания территории южной части
разъезда Кисегач
в г. Чебаркуль, Челябинской области**

52.52.17– ПМТ

Пояснительная записка

Директор

Ожегин А. Ю.

г. Чебаркуль
2022 г

СОСТАВ КОРРЕКТИРОВКИ ПРОЕКТА:

№ n/n	Наименование раздела	Стр.
	Текстовая часть	
1	Введение	4
2	Каталог координат поворотных точек красных линий	4-12
	Графическая часть	13
	План границ образуемого земельного участка М 1:500	Лист 1,2
	План красных линий М 1:500	Лист 3
	Разбивочный чертеж красных линий М 1:500	Лист 4
	Приложения	18
	Постановление №439 от 28.06.2022 г. Администрации Чебаркульского городского округа «О разрешении на корректировку проекта межевания территории южной части разъезда Кисегач в г. Чебаркуль Челябинской области». Задание №71 на подготовку градостроительной документации «Корректировка проекта межевания территории южной части разъезда Кисегач в г. Чебаркуль Челябинской области»	

1. Введение

Корректировка проекта межевания выполнена на основании постановления №439 от 28.06.2022 г. Администрации Чебаркульского городского округа.

Коорректировка проекта межевания территории южной части разъезда Кисегач в г. Чебаркуль Челябинской области предусматривается в отношении земельного участка, расположенного по адресу:

- г. Чебаркуль, пер. Крутой, 5.

Объект работ расположен в пределах границ кадастрового квартала 74:38:0116011

2. Каталог координат поворотных точек границ формируемых земельных участков и красных линий

Каталог координат поворотных точек границ формируемых земельных участков и красных линий представлен в виде частей участков запроектированных до корректировки и после неё.

Земельный участок территории общего пользования в границах кадастровых кварталов 74:38:0116001 – 74:38:0116023. Категория земель земельного участка расположенного в границах проекта межевания территории - земли населенных пунктов.

Настоящей корректировкой проекта межевания под шифром 52.52.17-ПМТ предполагается:

1. Образовать земельный участок ЗУ1, общей площадью 784 кв.м. способом перераспределения земельного участка с кадастровым номером 74:38:0116011:29 и земель находящихся в государственной или муниципальной собственности между собой, разрешенный вид образуемого земельного участка: для индивидуального жилищного строительства.
2. Исключить земельный участок с кадастровым номером 74:38:0116011:29 из ведомости сохраняемых земельных участков.

Сведения о вновь образуемом (корректируемом) земельном участке представлены в таблице.

Часть участка 74:38:000000:3У1 (до корректировки)

338	586377,52	2252869,57	Прямая линия	338 - 339	19,16	77° 09' 08"
339	586381,78	2252888,25	Прямая линия	339 - 340	22,70	89° 57' 01"
340	586381,80	2252910,95	Прямая линия	340 - 341	19,34	89° 38' 36"
923	586381,92	2252930,29	Прямая линия	923 - 924	28,56	90° 10' 51"
341	586381,83	2252958,85	Прямая линия	341 - 342	6,31	86° 11' 17"
342	586382,25	2252965,15	Прямая линия	342 - 343	48,52	191° 36' 17"
343	586334,72	2252955,39	Прямая линия	343 - 344	14,51	188° 16' 50"
344	586320,36	2252953,30	Прямая линия	344 - 345	14,58	192° 31' 20"
345	586306,13	2252950,14	Прямая линия	345 - 346	16,72	190° 24' 28"
924	586289,69	2252947,12	Прямая линия	924 - 925	0,32	270° 00' 00"
346	586289,69	2252946,80	Прямая линия	346 - 347	10,28	188° 26' 50"
347	586279,52	2252945,29	Прямая линия	347 - 348	15,11	189° 12' 56"
348	586264,61	2252942,87	Прямая линия	348 - 349	42,40	276° 35' 42"
349	586269,48	2252900,75	Прямая линия	349 - 350	27,12	358° 35' 00"
350	586296,59	2252900,08	Прямая линия	350 - 351	2,37	259° 32' 44"
351	586296,16	2252897,75	Прямая линия	351 - 352	1,27	265° 28' 46"
352	586296,06	2252896,48	Прямая линия	352 - 353	3,95	234° 42' 45"
353	586293,78	2252893,26	Прямая линия	353 - 354	22,88	293° 47' 07"
354	586303,01	2252872,32	Прямая линия	354 - 355	0,77	275° 59' 34"
355	586303,09	2252871,55	Прямая линия	355 - 356	37,31	236° 57' 54"
356	586282,75	2252840,27	Прямая линия	356 - 357	3,14	189° 41' 52"
357	586279,65	2252839,74	Прямая линия	357 - 358	0,72	104° 24' 40"
358	586279,47	2252840,44	Прямая линия	358 - 359	7,18	185° 45' 37"
359	586272,33	2252839,72	Прямая линия	359 - 360	14,01	126° 29' 34"
360	586264,00	2252850,98	Прямая линия	360 - 361	12,32	126° 27' 08"
361	586256,68	2252860,89	Прямая линия	361 - 362	2,68	126° 20' 46"
362	586255,09	2252863,05	Прямая линия	362 - 363	5,57	237° 01' 33"
363	586252,06	2252858,38	Прямая линия	363 - 364	35,59	237° 00' 21"
364	586232,68	2252828,53	Прямая линия	364 - 365	0,97	210° 11' 48"
365	586231,84	2252828,04	Прямая линия	365 - 366	32,11	219° 15' 42"
366	586206,98	2252807,72	Прямая линия	366 - 367	82,52	313° 33' 04"
367	586263,84	2252747,91	Прямая линия	367 - 368	6,50	327° 11' 34"
368	586269,30	2252744,39	Прямая линия	368 - 369	11,15	323° 34' 21"
369	586278,27	2252737,77	Прямая линия	369 - 370	7,40	323° 24' 22"
370	586284,21	2252733,36	Прямая линия	370 - 371	21,62	349° 44' 28"
371	586305,48	2252729,51	Прямая линия	371 - 372	3,30	18° 00' 31"
372	586308,62	2252730,53	Прямая линия	372 - 373	12,23	46° 55' 04"
373	586316,97	2252739,46	Прямая линия	373 - 374	10,48	49° 15' 25"
374	586323,81	2252747,40	Прямая линия	374 - 375	19,10	71° 39' 42"
375	586329,82	2252765,53	Прямая линия	375 - 376	17,11	65° 17' 27"
376	586336,97	2252781,07	Прямая линия	376 - 377	0,11	131° 05' 24"
925	586336,90	2252781,15	Прямая линия	925 - 926	19,14	64° 22' 24"
377	586345,18	2252798,41	Прямая линия	377 - 378	5,00	66° 03' 23"

378	586347,21	2252802,98	Прямая линия	378 - 379	4,20	66° 43' 06"
926	586348,87	2252806,84	Прямая линия	926 - 927	0,30	152° 41' 17"
379	586348,60	2252806,98	Прямая линия	379 - 380	16,61	64° 46' 30"
380	586355,68	2252822,01	Прямая линия	380 - 381	0,27	331° 34' 37"
927	586355,92	2252821,88	Прямая линия	927 - 928	20,72	64° 37' 21"
381	586364,80	2252840,60	Прямая линия	381 - 382	12,68	66° 31' 45"
382	586369,85	2252852,23	Прямая линия	382 - 383	5,57	66° 36' 18"
928	586372,06	2252857,34	Прямая линия	928 - 929	0,67	27° 44' 53"
383	586372,65	2252857,65	Прямая линия	383 - 383	12,88	67° 46' 42"
338	586377,52	2252869,57	Прямая линия			

Часть участка 74:38:000000:3У1 (после корректировки)

383	586372,65	2252857,65	Прямая линия	383 - 935	13,09	63° 07' 19"
935	586378,57	2252869,33	Прямая линия	935-936	9,81	73° 43' 33"
936	586381,32	2252878,75	Прямая линия	936-937	9,57	83° 24' 07"
937	586382,42	2252888,26	Прямая линия	937-340	22,70	91° 33' 55"
340	586381,80	2252910,95	Прямая линия	340 - 341	19,34	89° 38' 36"
923	586381,92	2252930,29	Прямая линия	923 - 924	28,56	90° 10' 51"
341	586381,83	2252958,85	Прямая линия	341 - 342	6,31	86° 11' 17"
342	586382,25	2252965,15	Прямая линия	342 - 343	48,52	191° 36' 17"
343	586334,72	2252955,39	Прямая линия	343 - 344	14,51	188° 16' 50"
344	586320,36	2252953,30	Прямая линия	344 - 345	14,58	192° 31' 20"
345	586306,13	2252950,14	Прямая линия	345 - 346	16,72	190° 24' 28"
924	586289,69	2252947,12	Прямая линия	924 - 925	0,32	270° 00' 00"
346	586289,69	2252946,80	Прямая линия	346 - 347	10,28	188° 26' 50"
347	586279,52	2252945,29	Прямая линия	347 - 348	15,11	189° 12' 56"
348	586264,61	2252942,87	Прямая линия	348 - 349	42,40	276° 35' 42"
349	586269,48	2252900,75	Прямая линия	349 - 350	27,12	358° 35' 00"
350	586296,59	2252900,08	Прямая линия	350 - 351	2,37	259° 32' 44"
351	586296,16	2252897,75	Прямая линия	351 - 352	1,27	265° 28' 46"
352	586296,06	2252896,48	Прямая линия	352 - 353	3,95	234° 42' 45"
353	586293,78	2252893,26	Прямая линия	353 - 354	22,88	293° 47' 07"
354	586303,01	2252872,32	Прямая линия	354 - 355	0,77	275° 59' 34"
355	586303,09	2252871,55	Прямая линия	355 - 356	37,31	236° 57' 54"
356	586282,75	2252840,27	Прямая линия	356 - 357	3,14	189° 41' 52"
357	586279,65	2252839,74	Прямая линия	357 - 358	0,72	104° 24' 40"
358	586279,47	2252840,44	Прямая линия	358 - 359	7,18	185° 45' 37"
359	586272,33	2252839,72	Прямая линия	359 - 360	14,01	126° 29' 34"
360	586264,00	2252850,98	Прямая линия	360 - 361	12,32	126° 27' 08"
361	586256,68	2252860,89	Прямая линия	361 - 362	2,68	126° 20' 46"
362	586255,09	2252863,05	Прямая линия	362 - 363	5,57	237° 01' 33"
363	586252,06	2252858,38	Прямая линия	363 - 364	35,59	237° 00' 21"
364	586232,68	2252828,53	Прямая линия	364 - 365	0,97	210° 11' 48"
365	586231,84	2252828,04	Прямая линия	365 - 366	32,11	219° 15' 42"
366	586206,98	2252807,72	Прямая линия	366 - 367	82,52	313° 33' 04"
367	586263,84	2252747,91	Прямая линия	367 - 368	6,50	327° 11' 34"
368	586269,30	2252744,39	Прямая линия	368 - 369	11,15	323° 34' 21"
369	586278,27	2252737,77	Прямая линия	369 - 370	7,40	323° 24' 22"
370	586284,21	2252733,36	Прямая линия	370 - 371	21,62	349° 44' 28"

371	586305,48	2252729,51	Прямая линия	371 - 372	3,30	18° 00' 31"
372	586308,62	2252730,53	Прямая линия	372 - 373	12,23	46° 55' 04"
373	586316,97	2252739,46	Прямая линия	373 - 374	10,48	49° 15' 25"
374	586323,81	2252747,40	Прямая линия	374 - 375	19,10	71° 39' 42"
375	586329,82	2252765,53	Прямая линия	375 - 376	17,11	65° 17' 27"
376	586336,97	2252781,07	Прямая линия	376 - 377	0,11	131° 05' 24"
925	586336,90	2252781,15	Прямая линия	925 - 926	19,14	64° 22' 24"
377	586345,18	2252798,41	Прямая линия	377 - 378	5,00	66° 03' 23"
378	586347,21	2252802,98	Прямая линия	378 - 379	4,20	66° 43' 06"
926	586348,87	2252806,84	Прямая линия	926 - 927	0,30	152° 41' 17"
379	586348,60	2252806,98	Прямая линия	379 - 380	16,61	64° 46' 30"
380	586355,68	2252822,01	Прямая линия	380 - 381	0,27	331° 34' 37"
927	586355,92	2252821,88	Прямая линия	927 - 928	20,72	64° 37' 21"
381	586364,80	2252840,60	Прямая линия	381 - 382	12,68	66° 31' 45"
382	586369,85	2252852,23	Прямая линия	382 - 383	5,57	66° 36' 18"
928	586372,06	2252857,34	Прямая линия	928 - 929	0,67	27° 44' 53"
383	586372,65	2252857,65	Прямая линия	383 - 383	12,88	67° 46' 42"

Площадь территории общего пользования после корректировки проекта межевания составляет 141161 кв.м.,

В связи с отсутствием проекта планировки территории в границах рассматриваемого элемента планировочной структуры - квартала проектом межевания территории было предусмотрено установление красных линий.

контур №12 (в кадастровом квартале 74:38:0116011) до корректировки

Номер точки	координаты		Элемент	От т. – до т.	Длина м.	Дирекционный угол
	Х	У				
1	2	3	4	5	6	7
1	586382,25	2252965,15	прямая линия	1 - 2	48,52	191° 36' 17"
2	586334,72	2252955,39	прямая линия	2 - 3	14,51	188° 16' 50"
3	586320,36	2252953,30	прямая линия	3 - 4	14,58	192° 31' 20"
4	586306,13	2252950,14	прямая линия	4 - 5	16,72	190° 24' 28"
5	586289,69	2252947,12	прямая линия	5 - 6	0,32	270° 00' 00"
6	586289,69	2252946,80	прямая линия	6 - 7	10,28	188° 26' 50"
7	586279,52	2252945,29	прямая линия	7 - 8	15,11	189° 12' 56"
8	586264,61	2252942,87	прямая линия	8 - 9	25,75	276° 36' 08"
9	586267,57	2252917,29	прямая линия	9 - 10	16,65	276° 35' 03"
10	586269,48	2252900,75	прямая линия	10 - 11	27,12	358° 35' 00"

11	586296,59	2252900,08	прямая линия	11 - 12	2,37	259° 32' 44"
12	586296,16	2252897,75	прямая линия	12 - 13	1,27	265° 28' 46"
13	586296,06	2252896,48	прямая линия	13 - 14	3,95	234° 42' 45"
14	586293,78	2252893,26	прямая линия	14 - 15	22,88	293° 47' 07"
15	586303,01	2252872,32	прямая линия	15 - 16	0,77	275° 59' 34"
16	586303,09	2252871,55	прямая линия	16 - 17	20,07	236° 57' 36"
17	586292,15	2252854,73	прямая линия	17 - 18	17,25	236° 58' 16"
18	586282,75	2252840,27	прямая линия	18 - 19	3,14	189° 41' 52"
19	586279,65	2252839,74	прямая линия	19 - 20	0,72	104° 24' 40"
20	586279,47	2252840,44	прямая линия	20 - 21	7,18	185° 45' 37"
21	586272,33	2252839,72	прямая линия	21 - 22	14,01	126° 29' 34"
22	586264,00	2252850,98	прямая линия	22 - 23	12,32	126° 27' 08"
23	586256,68	2252860,89	прямая линия	23 - 24	2,68	126° 20' 46"
24	586255,09	2252863,05	прямая линия	24 - 25	5,57	237° 01' 33"
25	586252,06	2252858,38	прямая линия	25 - 26	35,59	237° 00' 21"
26	586232,68	2252828,53	прямая линия	26 - 27	0,97	210° 11' 48"
27	586231,84	2252828,04	прямая линия	27 - 28	32,11	219° 15' 42"
28	586206,98	2252807,72	прямая линия	28 - 29	82,52	313° 33' 04"
29	586263,84	2252747,91	прямая линия	29 - 30	6,50	327° 11' 34"
30	586269,30	2252744,39	прямая линия	30 - 31	11,15	323° 34' 21"
31	586278,27	2252737,77	прямая линия	31 - 32	7,40	323° 24' 22"
32	586284,21	2252733,36	прямая линия	32 - 33	21,62	349° 44' 28"
33	586305,48	2252729,51	прямая линия	33 - 34	3,30	18° 00' 31"
34	586308,62	2252730,53	прямая линия	34 - 35	12,23	46° 55' 04"
35	586316,97	2252739,46	прямая линия	35 - 36	10,48	49° 15' 25"
36	586323,81	2252747,40	прямая линия	36 - 37	19,10	71° 39' 42"
37	586329,82	2252765,53	прямая линия	37 - 38	17,11	65° 17' 27"
38	586336,97	2252781,07	прямая линия	38 - 39	0,11	131° 05' 24"
39	586336,90	2252781,15	прямая линия	39 - 40	19,14	64° 22' 24"
40	586345,18	2252798,41	прямая линия	40 - 41	5,00	66° 03' 23"
41	586347,21	2252802,98	прямая линия	41 - 42	4,20	66° 43' 06"
42	586348,87	2252806,84	прямая линия	42 - 43	0,30	152° 41' 17"
43	586348,60	2252806,98	прямая линия	43 - 44	16,61	64° 46' 30"
44	586355,68	2252822,01	прямая линия	44 - 45	0,27	331° 34' 37"
45	586355,92	2252821,88	прямая линия	45 - 46	20,72	64° 37' 21"
46	586364,80	2252840,60	прямая линия	46 - 47	12,68	66° 31' 45"
47	586369,85	2252852,23	прямая линия	47 - 48	5,57	66° 36' 18"
48	586372,06	2252857,34	прямая линия	48 - 49	0,67	27° 44' 53"
49	586372,65	2252857,65	прямая линия	49 - 50	12,88	67° 46' 42"
50	586377,52	2252869,57	прямая линия	50 - 51	19,16	77° 09' 08"
51	586381,78	2252888,25	прямая линия	51 - 52	22,70	89° 57' 01"
52	586381,80	2252910,95	прямая линия	52 - 53	19,34	89° 38' 36"
53	586381,92	2252930,29	прямая линия	53 - 54	28,56	90° 10' 51"
54	586381,83	2252958,85	прямая линия	54 - 1	6,31	86° 11' 17"

контур №12 (в кадастровом квартале 74:38:0116011) после корректировки

Номер точки	координаты		Элемент	От т. – до т.	Длина, м.	Дирекционный угол
	Х	У				
1	2	3	4	5	6	7
1	586382,25	2252965,15	прямая линия	1 - 2	48,52	191° 36' 17"
2	586334,72	2252955,39	прямая линия	2 - 3	14,51	188° 16' 50"
3	586320,36	2252953,30	прямая линия	3 - 4	14,58	192° 31' 20"
4	586306,13	2252950,14	прямая линия	4 - 5	16,72	190° 24' 28"
5	586289,69	2252947,12	прямая линия	5 - 6	0,32	270° 00' 00"
6	586289,69	2252946,80	прямая линия	6 - 7	10,28	188° 26' 50"
7	586279,52	2252945,29	прямая линия	7 - 8	15,11	189° 12' 56"
8	586264,61	2252942,87	прямая линия	8 - 9	25,75	276° 36' 08"
9	586267,57	2252917,29	прямая линия	9 - 10	16,65	276° 35' 03"
10	586269,48	2252900,75	прямая линия	10 - 11	27,12	358° 35' 00"
11	586296,59	2252900,08	прямая линия	11 - 12	2,37	259° 32' 44"
12	586296,16	2252897,75	прямая линия	12 - 13	1,27	265° 28' 46"
13	586296,06	2252896,48	прямая линия	13 - 14	3,95	234° 42' 45"
14	586293,78	2252893,26	прямая линия	14 - 15	22,88	293° 47' 07"
15	586303,01	2252872,32	прямая линия	15 - 16	0,77	275° 59' 34"
16	586303,09	2252871,55	прямая линия	16 - 17	20,07	236° 57' 36"
17	586292,15	2252854,73	прямая линия	17 - 18	17,25	236° 58' 16"
18	586282,75	2252840,27	прямая линия	18 - 19	3,14	189° 41' 52"
19	586279,65	2252839,74	прямая линия	19 - 20	0,72	104° 24' 40"
20	586279,47	2252840,44	прямая линия	20 - 21	7,18	185° 45' 37"
21	586272,33	2252839,72	прямая линия	21 - 22	14,01	126° 29' 34"
22	586264,00	2252850,98	прямая линия	22 - 23	12,32	126° 27' 08"
23	586256,68	2252860,89	прямая линия	23 - 24	2,68	126° 20' 46"
24	586255,09	2252863,05	прямая линия	24 - 25	5,57	237° 01' 33"
25	586252,06	2252858,38	прямая линия	25 - 26	35,59	237° 00' 21"
26	586232,68	2252828,53	прямая линия	26 - 27	0,97	210° 11' 48"
27	586231,84	2252828,04	прямая линия	27 - 28	32,11	219° 15' 42"
28	586206,98	2252807,72	прямая линия	28 - 29	82,52	313° 33' 04"
29	586263,84	2252747,91	прямая линия	29 - 30	6,50	327° 11' 34"
30	586269,30	2252744,39	прямая линия	30 - 31	11,15	323° 34' 21"
31	586278,27	2252737,77	прямая линия	31 - 32	7,40	323° 24' 22"
32	586284,21	2252733,36	прямая линия	32 - 33	21,62	349° 44' 28"
33	586305,48	2252729,51	прямая линия	33 - 34	3,30	18° 00' 31"

34	586308,62	2252730,53	прямая линия	34 - 35	12,23	46° 55' 04"
35	586316,97	2252739,46	прямая линия	35 - 36	10,48	49° 15' 25"
36	586323,81	2252747,40	прямая линия	36 - 37	19,10	71° 39' 42"
37	586329,82	2252765,53	прямая линия	37 - 38	17,11	65° 17' 27"
38	586336,97	2252781,07	прямая линия	38 - 39	0,11	131° 05' 24"
39	586336,90	2252781,15	прямая линия	39 - 40	19,14	64° 22' 24"
40	586345,18	2252798,41	прямая линия	40 - 41	5,00	66° 03' 23"
41	586347,21	2252802,98	прямая линия	41 - 42	4,20	66° 43' 06"
42	586348,87	2252806,84	прямая линия	42 - 43	0,30	152° 41' 17"
43	586348,60	2252806,98	прямая линия	43 - 44	16,61	64° 46' 30"
44	586355,68	2252822,01	прямая линия	44 - 45	0,27	331° 34' 37"
45	586355,92	2252821,88	прямая линия	45 - 46	20,72	64° 37' 21"
46	586364,80	2252840,60	прямая линия	46 - 47	12,68	66° 31' 45"
47	586369,85	2252852,23	прямая линия	47 - 48	5,57	66° 36' 18"
48	586372,06	2252857,34	прямая линия	48 - 49	0,67	27° 44' 53"
49	586372,65	2252857,65	прямая линия	49 - 55	13,09	63° 07' 19"
55	586378,57	2252869,33	прямая линия	55 - 56	9,81	73° 43' 33"
56	586381,32	2252878,75	прямая линия	56 - 57	9,57	83° 24' 07"
57	586382,42	2252888,26	прямая линия	57 - 52	22,70	91° 33' 55"
52	586381,80	2252910,95	прямая линия	52 - 53	19,34	89° 38' 36"
53	586381,92	2252930,29	прямая линия	53 - 54	28,56	90° 10' 51"
54	586381,83	2252958,85	прямая линия	54 - 1	6,31	86° 11' 17"

Границы земельного участка 74:38:0116011:29 до корректировки

Номер точки	координаты		Элемент	От т. – до т.	Длина, м.	Дирекционный угол
	X	Y				
1	2	3	4	5	6	7
1	586377.52	2252869.57	прямая линия	1 - 5	19,16	77° 09' 12"
5	586381.78	2252888.25	прямая линия	5 - 6	17,27	180° 49' 46"
6	586364.51	2252888.00	прямая линия	6 - 7	18,66	175° 04' 51"
7	586345.92	2252889.60	прямая линия	7 - 8	10,41	175° 05' 41"
8	586335.55	2252890.49	прямая линия	8 - 15	12,86	261° 32' 55"
15	586333.66	2252877.77	прямая линия	15 - 16	39,44	349° 14' 44"
16	586372.41	2252870.41	прямая линия	16 - 17	0,23	59° 02' 10"
17	586372.53	2252870.61	прямая линия	17 - 18	3,90	348° 10' 19"
18	586376.35	2252869.81	прямая линия	18 - 1	1,19	348° 24' 28"
1	586377.52	2252869.57				

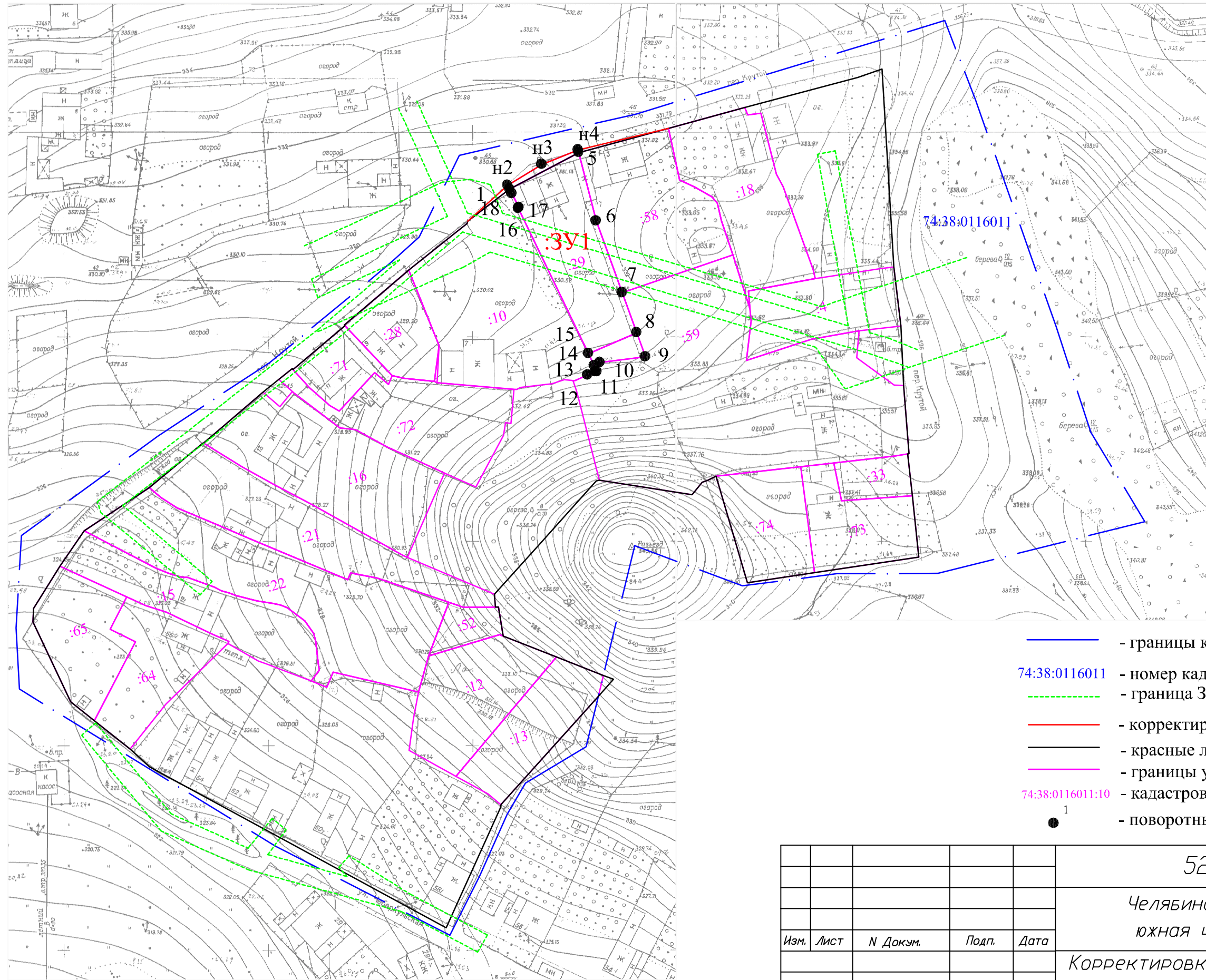
Границы земельного участка 74:38:0116011:29 после корректировки

Номер точки	координаты		Элемент	От т. – до т.	Длина, м.	Дирекционный угол
	X	Y				
1	2	3	4	5	6	7
1	586377.52	2252869.57	прямая линия	1 - н2	1,08	347° 07' 30"
н2	586378.57	2252869.33	прямая линия	н2 - н3	9,81	73° 43' 33"
н3	586381.32	2252878.75	прямая линия	н3 - н4	9,57	83° 24' 07"
н4	586382.42	2252888.26	прямая линия	н4 - 5	0,64	180° 53' 43"
5	586381.78	2252888.25	прямая линия	5 - 6	17,27	180° 49' 346"
6	586364.51	2252888.00	прямая линия	6 - 7	18,66	175° 04' 51"
7	586345.92	2252889.60	прямая линия	7 - 8	10,41	175° 05' 41"
8	586335.55	2252890.49	прямая линия	8 - 9	6,31	175° 05' 35"
9	586329.26	2252891.03	прямая линия	9 - 10	11,22	277° 53' 30"
10	586330.80	2252879.92	прямая линия	10 - 11	2,34	212° 48' 31"
11	586328.83	2252878.65	прямая линия	11 - 12	2,45	265° 32' 51"
12	586328.64	2252876.21	прямая линия	12 - 13	1,97	80° 58' 01"
13	586328.95	2252878.16	прямая линия	13 – 14	1,51	8° 23' 57"
14	586330.44	2252878.38	прямая линия	14 – 15	3,28	349° 16' 23"
15	586333.66	2252877.77	прямая линия	15 – 16	39,44	349° 14' 44"
16	586372.41	2252870.41	прямая линия	16 – 17	0,23	59° 02' 10"
17	586372.53	2252870.61	прямая линия	17 – 18	3,90	348° 10' 19"
18	586376.35	2252869.81	прямая линия	18 - 1	1,19	348° 24' 28"
1	586377.52	2252869.57				

ВЕДОМОСТЬ ОБРАЗУЕМОГО (КОРРЕКТИРУЕМОГО) ЗЕМЕЛЬНОГО УЧАСТКА (ЗУ1)

№ п/п	Условный номер ЗУ по проекту	Местоположение (адрес) земельного участка	Категория земель	Территориальная зона	Вид разрешенного использования	Площадь, кв.м.	Примечание
1	2	3	4	5	6	7	8
1	ЗУ1	Челябинская область, г.Чебаркуль, переулок Крутой, участок №5	Земли населенных пунктов	В1.1	ИЖС	784,0	Предельные минимальные и максимальные размеры 400 кв.м-1500 кв.м.

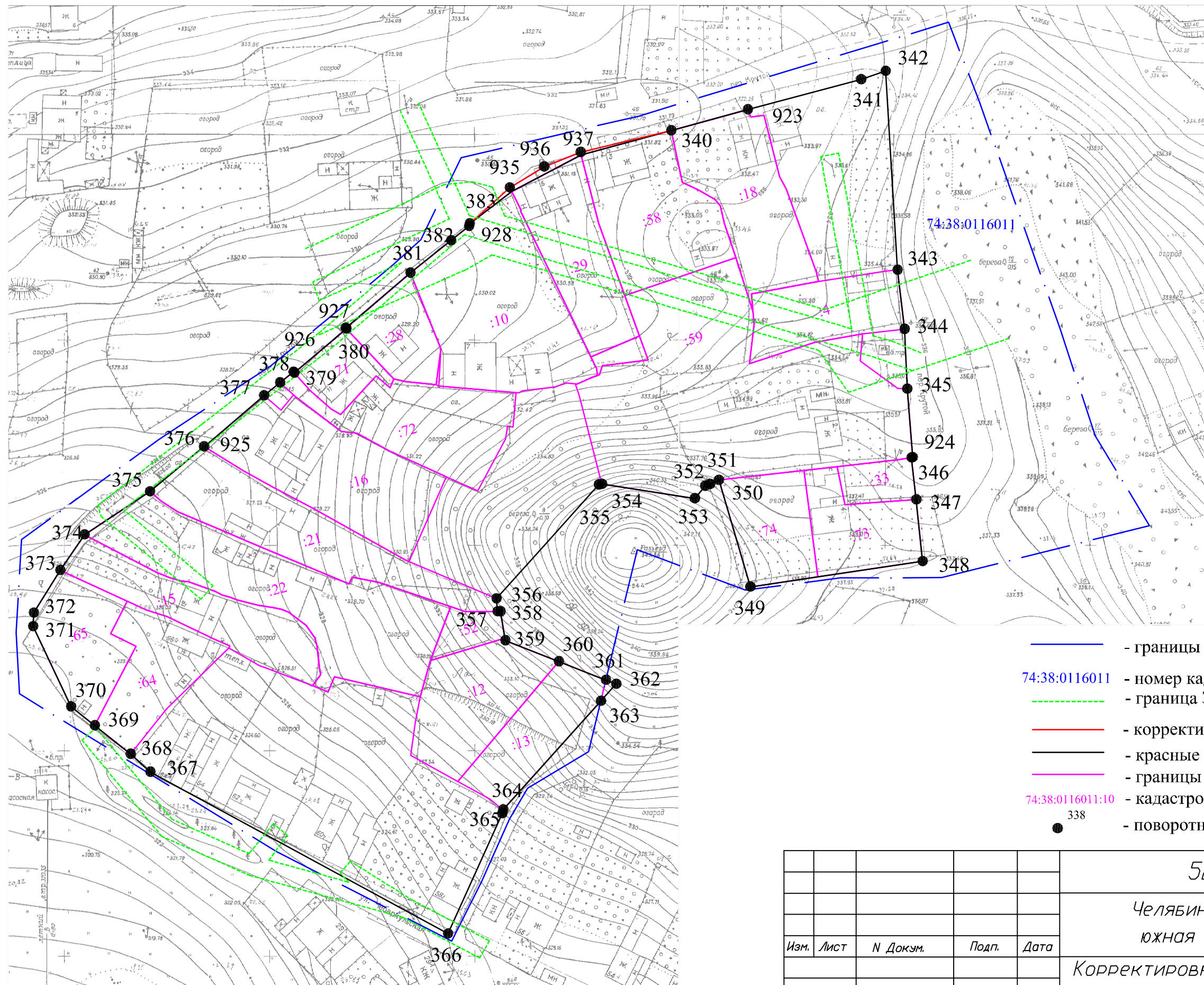
ГРАФИЧЕСКАЯ ЧАСТЬ



Условные обозначения :

- - границы кадастровых кварталов
- 74:38:0116011 - номер кадастрового квартала
- - - - граница ЗОУИТ
- - корректируемые красные линии
- - красные линии установленные проектом межевания
- - границы участков по сведениям ЕГРН
- 74:38:0116011:10 - кадастровый номер по сведениям ЕГРН
- ¹ - поворотные точки образуемого земельного участка

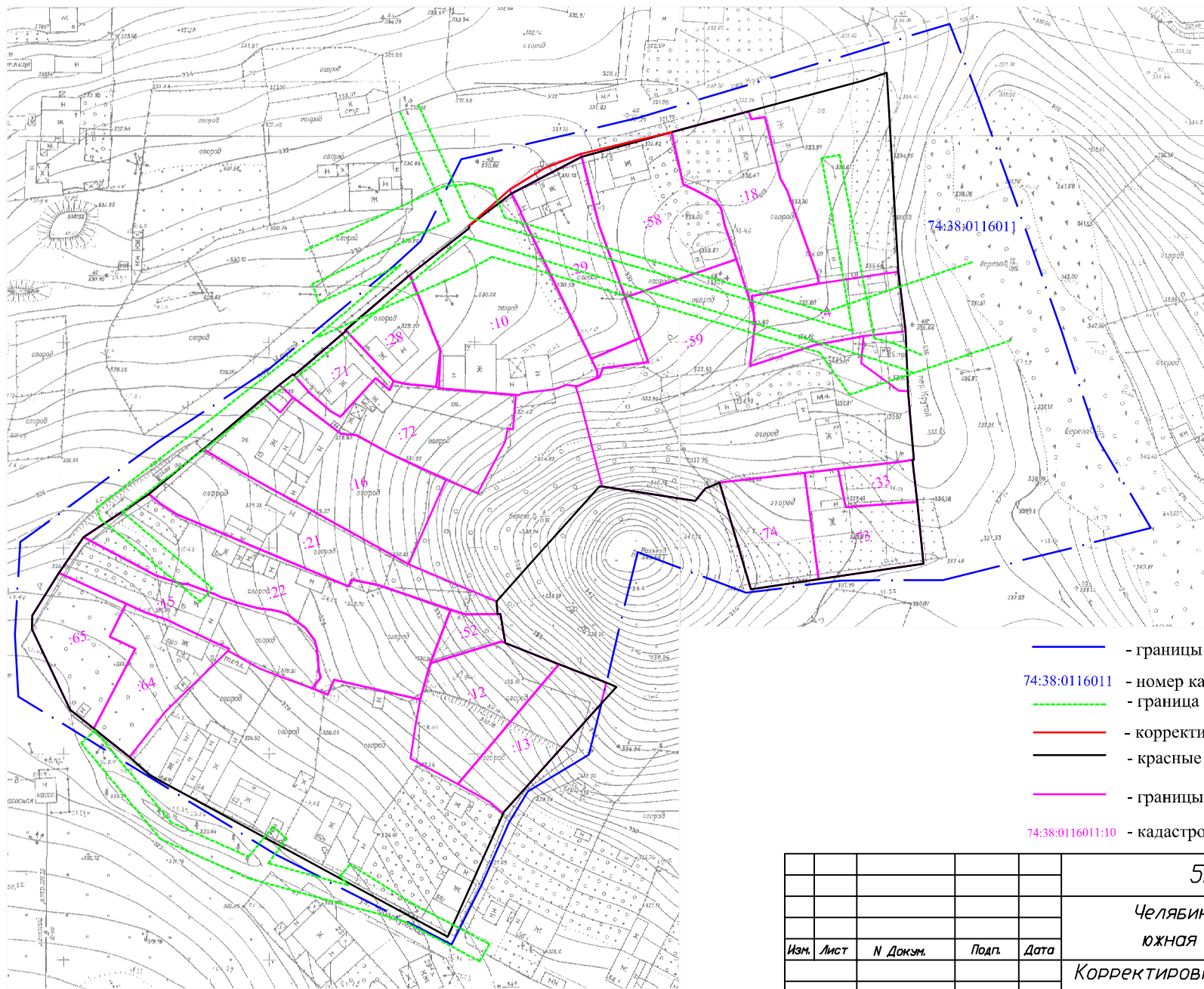
				52.52.17-ПМТ				
				Челябинская обл. г. Чебаркуль южная часть разъезда Кисегач				
Изм.	Лист	№ Докум.	Подп.	Дата	Корректировка проекта межевания территории	Стадия П	Лист 1	Листов 4
Директор	Ожегин А. Ю.		План границ образуемого земельного участка М 1:500			ООО "Геокадастр"		
Выполнил	Ожегин А. Ю.							



Условные обозначения :

- - границы кадастровых кварталов
- 74:38:0116011 - номер кадастрового квартала
- - - - граница ЗОУИТ
- - корректируемые красные линии
- - красные линии установленные проектом межевания
- - границы участков по сведениям ЕГРН
- 74:38:0116011:10 - кадастровый номер по сведениям ЕГРН
- - поворотные точки образуемого земельного участка

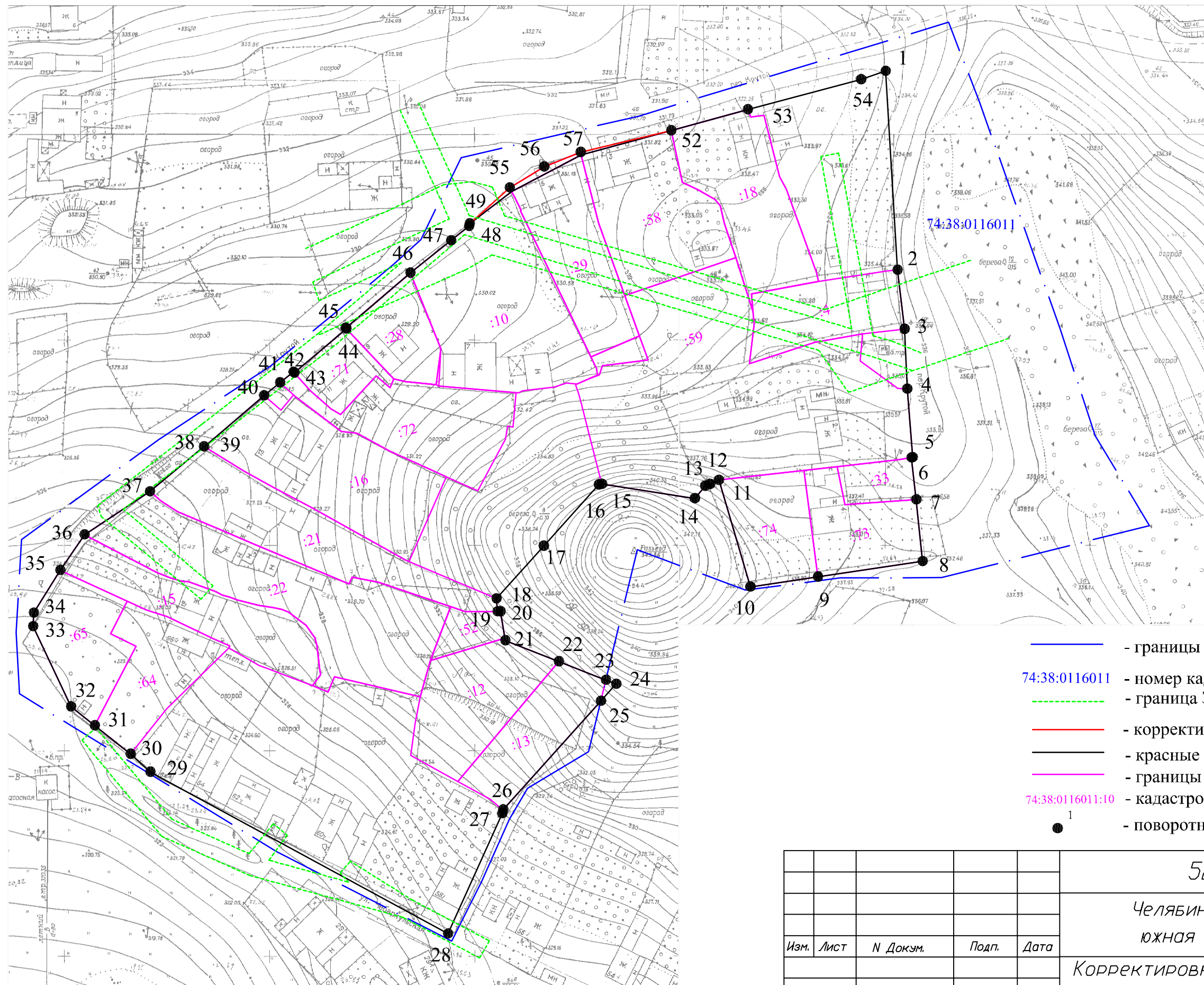
				52.52.17-ПМТ				
				Челябинская обл. г. Чебаркуль южная часть разъезда Кисегач				
Изм.	Лист	№ Докум.	Подп.	Дата	Корректировка проекта межевания территории	Стадия	Лист	Листов
						П	2	4
Директор	Ожегин А. Ю.				План границ образуемого земельного участка М 1:500	ООО "Геокадастр"		
Выполнил	Ожегин А. Ю.							



Условные обозначения :

- - границы кадастровых кварталов
- 74:38:0116011 - номер кадастрового квартала
- - - - граница ЗОУИТ
- - корректируемые красные линии
- - красные линии установленные проектом межевания
- - границы участков по сведениям ЕГРН
- 74:38:0116011:10 - кадастровый номер по сведениям ЕГРН

					52.52.17-ПМТ			
					Челябинская обл. г. Чебаркуль южная часть разъезда Кисегач			
<i>Изм.</i>	<i>Лист</i>	<i>№ Докум.</i>	<i>Подп.</i>	<i>Дата</i>	<i>Корректировка проекта межевания территории</i>	<i>Стадия</i>	<i>Лист</i>	<i>Листов</i>
						П	3	4
<i>Директор</i>	<i>Ожегин А. Ю.</i>				<i>План красных линий М 1:500</i>			
<i>Выполнил</i>	<i>Ожегин А. Ю.</i>							
						<i>ООО "Геокадастр"</i>		

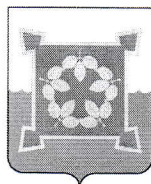


Условные обозначения :

- - границы кадастровых кварталов
- 74:38:0116011 - номер кадастрового квартала
- - - - граница ЗОУИТ
- - корректируемые красные линии
- - красные линии установленные проектом межевания
- - границы участков по сведениям ЕГРН
- 74:38:0116011:10 - кадастровый номер по сведениям ЕГРН
- - поворотные точки устанавливаемых красных линий

				52.52.17-ПМТ				
				Челябинская обл. г. Чебаркуль				
				южная часть разъезда Кисегач				
Изм.	Лист	№ Докум.	Подп.	Дата	Корректировка проекта межевания территории	Стадия	Лист	Листов
						П	4	4
Директор	Ожегин А. Ю.				Разбивочный чертёж красных линий М 1:500			
Выполнил	Ожегин А. Ю.							
						ООО "Геокадастр"		

ПРИЛОЖЕНИЯ



АДМИНИСТРАЦИЯ
ЧЕБАРКУЛЬСКОГО ГОРОДСКОГО ОКРУГА
Челябинской области
ПОСТАНОВЛЕНИЕ

« 28 » 06 2022 г. № 139
г. Чебаркуль

О разрешении на корректировку проекта межевания территории южной части разъезда Кисегач в городе Чебаркуль Челябинской области

В соответствии со статьями 2, 42, 43, 45, 46 Градостроительного кодекса Российской Федерации, статьей 13 Правил землепользования и застройки Чебаркульского городского округа, утвержденных Решением Собрании депутатов Чебаркульского городского округа от 22.12.2016 № 245, рассмотрев обращение Чухарева Алексея Валерьевича о выдаче разрешения на корректировку проекта межевания территории южной части разъезда Кисегач в городе Чебаркуль Челябинской области, утвержденного постановлением администрации Чебаркульского городского округа от 27.03.2018 № 199, руководствуясь статьями 36, 37 Устава Чебаркульского городского округа,

ПОСТАНОВЛЯЮ:

1. Разрешить Чухареву Алексею Валерьевичу за счет собственных средств выполнить корректировку проекта межевания территории южной части разъезда Кисегач в городе Чебаркуль Челябинской области, утвержденного постановлением администрации Чебаркульского городского округа от 27.03.2018 № 199, в отношении земельного участка, расположенного по адресу: город Чебаркуль, переулок Крутой, 5.
2. Отделу архитектуры и градостроительства (Шацкий С.В.) после предоставления материалов (проекта межевания) в администрацию Чебаркульского городского округа обеспечить проведение публичных слушаний или общественных обсуждений по проекту межевания территории южной части разъезда Кисегач в городе Чебаркуль Челябинской области.
3. Отделу защиты информации и информационных технологий (Елифанов А.А.) опубликовать настоящее постановление в порядке, установленном для официального опубликования муниципальных правовых актов, и разместить настоящее постановление на официальном сайте администрации Чебаркульского городского округа в сети Интернет.
4. Контроль исполнения настоящего постановления возложить на заместителя главы по городскому хозяйству Еремина О.В.

Глава
Чебаркульского городского округа



С. А. Виноградова



УТВЕРЖДАЮ:
Глава Чебаркульского
городского округа
С.А. Виноградова
2022г.

ЗАДАНИЕ № 71

на подготовку градостроительной документации: «**Корректировка проекта межевания территории южной части разъезда Кисегач в г. Чебаркуль Челябинской области**»

Заказчик: Чухарев Алексей Валерьевич

Проектная организация: не определена

Основание: Градостроительный кодекс Российской Федерации, постановление администрации Чебаркульского городского округа от 28.06.2022г. № 439 «О разрешении на корректировку проекта межевания территории южной части разъезда Кисегач в городе Чебаркуль Челябинской области».

Объект работы:

Корректировка проекта межевания южной части разъезда Кисегач в городе Чебаркуль Челябинской области, в отношении земельного участка, расположенного по адресу: г. Чебаркуль, пер. Крутой, 5.

Цель работы:

- образование земельного участка путем перераспределения с землями;
- корректировка границ территорий общего пользования и установление красных линий.
- **Сроки разработки проекта:** 6 (шесть) месяцев с момента утверждения постановления о разрешении на корректировку проекта межевания.

Основные требования к составу, содержанию, форме предоставляемых материалов и этапам разработки проекта:

Градостроительная документация выполняется в виде: Корректировка проекта межевания территории. Проектирование вести в соответствии с Градостроительным кодексом РФ, Федеральным законом №221 от 24.07.2007 г. «О кадастровой деятельности», Генеральным планом Чебаркульского городского округа, утвержденным решением собрания депутатов Чебаркульского городского округа от 12.01.2010 г. № 883 и Правилами землепользования и застройки Чебаркульского городского округа, утвержденными решением собрания депутатов Чебаркульского городского округа от 22.12.2016 г. № 245.

Состав и содержание проекта:

Корректировка проекта межевания территории состоит из основной части, которая подлежит утверждению, и материалов по обоснованию этого проекта.

Основная часть корректировки проекта межевания территории включает в себя текстовую часть и чертежи межевания территории.

1. Текстовая часть корректировки проекта межевания территории включает в себя:

1.1. Перечень и сведения о площади образуемых земельных участков, в том числе возможные способы их образования;

1.2. Перечень и сведения о площади образуемых земельных участков, которые будут отнесены к территориям общего пользования или имуществу общего пользования, в том числе в отношении которых предполагаются резервирование и (или) изъятие для государственных или муниципальных нужд;

2. На чертежах межевания территории отображаются:

2.1. Красные линии, утверждаемые корректировкой проекта межевания территории.

2.2. Границы образуемых и (или) изменяемых земельных участков, условные номера образуемых земельных участков, в том числе в отношении которых предполагаются их резервирование и (или) изъятие для государственных или муниципальных нужд;

2.3. Границы зон действия публичных сервитутов.

3. Материалы по обоснованию корректировки проекта межевания территории включают в себя чертежи, на которых отображаются:

- 3.1. Границы существующих земельных участков;
- 3.2. Границы зон с особыми условиями использования территорий;
- 3.3. Границы особо охраняемых природных территорий;
- 3.4. Границы территорий объектов культурного наследия.

Форма предоставления проектов:

Корректировка проекта предоставляется в виде пояснительной записки и графических материалов (на бумажных – по 2 экз. и электронных носителях – по 1 экз.). Электронная версия предоставляется в формате mid, mif, pdf, Microsoft Word, dvg, а также в системе координат – МСК-74, поддерживаемыми программами: «ИнГЕО», «НедраГЕО», «MapInfo».

Проведение публичных слушаний:

Публичные слушания по градостроительной документации проводятся в соответствии со статьей 46 Градостроительного кодекса Российской Федерации от 29.12.2004 г. № 190-ФЗ, положением о публичных слушаниях в Чебаркульском городском округе, утвержденным решением Собрания депутатов от 07.08.2012 года № 421, с учетом изменений внесенных решением Собрания депутатов Чебаркульского городского округа от 04.09.2018 года № 582 «О внесении изменений в Положение о публичных слушаниях в Чебаркульском городском округе».

Порядок согласования и утверждения:

Рассмотрение и утверждение градостроительной документации осуществляется в соответствии с Градостроительным кодексом Российской Федерации от 29.12.2004г. № 190-ФЗ.

Начальник отдела архитектуры и градостроительства, главный архитектор



С.В. Шацкий

Исп. Новикова А.И.