

ООО «Геокадастр»

Челябинская область, г. Чебаркуль,
ул. Лесная, 19, Телефон: 89080437582, 89193588938

ЧЕЛЯБИНСКАЯ ОБЛАСТЬ

г. ЧЕБАРКУЛЬ

Заказчик:

Панурченко Павел Эдуардович

**Корректировка проекта межевания территории в районе улиц Заря-
Октябрьская-8 Марта в г. Чебаркуль Челябинской области**

44.44.18 – ПМТ

Пояснительная записка

г. Чебаркуль
2022 г

ООО «Геокадастр»

Челябинская область, г. Чебаркуль,
ул. Лесная, 19, Телефон: 89080437582, 89193588938

ЧЕЛЯБИНСКАЯ ОБЛАСТЬ

г. ЧЕБАРКУЛЬ

Заказчик:

Панурченко Павел Эдуардович

**Корректировка проекта межевания территории в районе улиц Заря-
Октябрьская-8 Марта в г. Чебаркуль Челябинской области**

44.44.18 – ПМТ

Пояснительная записка

Директор

Ожегин А. Ю.

Гл. инженер проекта

Ожегин А. Ю.

г. Чебаркуль
2022 г

СОСТАВ КОРРЕКТИРОВКИ ПРОЕКТА:

№ п/п	Наименование раздела	Стр.
	Текстовая часть	
1	Введение	4
2	Сведения о границах образуемого земельного участка	5-10
	Графическая часть	11
	План границ образуемого земельного участка М 1:1000	Лист 1
	План границ образуемых земельных участков М 1:1000	Лист 2
	План красных линий М 1:1000	Лист 3
	Разбивочный чертеж красных линий М 1:1000	Лист 4
	Приложения	16
	Копия постановления №323 от 18.05.2022 г. Администрации Чебаркульского городского округа о разрешении на корректировку проекта межевания Копия задания №69 от 19.05.2022 г. на подготовку градостроительной документации	

1. Введение

Корректировка проекта межевания территории в районе улиц Заря-Октябрьская-8 Марта в г.Чебаркуль Челябинской области выполнен по заказу Панурченко Павла Эдуардовича на основании:

- Постановления Администрации Чебаркульского городского округа №323 от 18.05.2022 года «О разрешении на корректировку проекта межевания территории в районе улиц Заря-Октябрьская-8 Марта в г. Чебаркуль Челябинской области»;

- Технического задания №69 на подготовку градостроительной документации: «Корректировка проект межевания территории в районе улиц Заря-Октябрьская – 8 Марта в г.Чебаркуль Челябинской области»;

- Градостроительного кодекса РФ;

- Земельного кодекса РФ;

- Генерального плана Чебаркульского городского округа, утвержденного решением Собрании депутатов Чебаркульского округа №883 от 12.01.2010 года;

- Правил землепользования и застройки Чебаркульского городского округа, утвержденных Собранием депутатов Чебаркульского городского округа от 22.12.2016 г. №245.

Коорректировка проекта межевания предусматривается в районе улиц Заря-Октябрьская-8 Марта в г. Чебаркуль Челябинской области в отношении земельного участка, расположенного по адресу:

- г. Чебаркуль, ул. Энгельса, 66.

2. Сведения о границах образуемого земельного участка

Земельный участок территории общего пользования в границах территории ограниченной улиц Заря-Октябрьская-8 Марта. Категория земель земельного участка расположенного в границах проекта межевания территории - земли населенных пунктов:

Настоящей корректировкой проекта межевания под шифром 44.44.18 предполагается:

1. На первом этапе образовать земельный участок ЗУ1, общей площадью 802 кв.м. способом перераспределения земельного участка с кадастровым номером 74:38:0117019:2 и земель находящихся в государственной или муниципальной собственности между собой, разрешенный вид образуемого земельного участка: для индивидуального жилищного строительства.
2. На втором этапе образовать два земельных участка ЗУ2 и ЗУ3, площадью по 401 кв.м. каждый путем раздела земельного участка ЗУ1.
3. Исключить земельный участок с кадастровым номером 74:38:0117019:2 из ведомости сохраняемых земельных участков.
4. Внести изменения в контур б перечень и сведения о координатах характерных точек поворота красных линий

Каталог координат поворотных точек границ формируемого земельного участка :ЗУ1 представлен в таблице 1.

Каталог координат поворотных точек границ формируемого земельного участка :ЗУ2 представлен в таблице 2.

Каталог координат поворотных точек границ формируемого земельного участка :ЗУ3 представлен в таблице 3.

Сведения о вновь образуемых (корректируемом) земельных участках представлены в таблице 4.

Перечень и сведения о координатах характерных точек поворота красных линий до и после корректировки представлены в таблицах 5, 6.

Граница образуемого земельного участка :ЗУ1

1	585947.52	2256451.23	Прямая линия	1 - 2	18.00	175° 15' 08"
2	585929.58	2256452.72	Прямая линия	2 - 3	10.75	172° 21' 09"
3	585918.93	2256454.15	Прямая линия	3 - 4	3.36	172° 18' 14"
4	585915.60	2256454.60	Прямая линия	4 - 5	11.14	261° 50' 53"
5	585914.02	2256443.57	Прямая линия	5 - 6	16.73	261° 24' 18"
6	585911.52	2256427.03	Прямая линия	6 - 7	3.87	324° 27' 44"
7	585914.67	2256424.78	Прямая линия	7 - 8	5.62	352° 38' 04"
8	585920.24	2256424.06	Прямая линия	8 - 9	8.56	1° 56' 25"
9	585928.80	2256424.35	Прямая линия	9 - 10	2.34	1° 42' 48"
10	585931.14	2256424.42	Прямая линия	10 - 11	2.43	83° 08' 19"
11	585931.43	2256426.83	Прямая линия	11 - 12	8.36	1° 38' 40"
12	585939.79	2256427.07	Прямая линия	12 - 13	13.23	88° 34' 16"
13	585940.12	2256440.30	Прямая линия	13 - 14	5.25	39° 03' 05"
14	585944.20	2256443.61	Прямая линия	14 - 15	2.74	13° 16' 35"
15	585946.87	2256444.24	Прямая линия	15 - 16	3.35	88° 58' 26"
16	585946.93	2256447.59	Прямая линия	16 - 1	3.69	80° 47' 35"

Граница образуемого земельного участка :ЗУ2

н18	585913.67	2256441.25	Прямая линия	н18 - 6	14.38	261° 24' 08"
6	585911.52	2256427.03	Прямая линия	6 - 7	3.87	324° 27' 44"
7	585914.67	2256424.78	Прямая линия	7 - 8	5.62	352° 38' 04"
8	585920.24	2256424.06	Прямая линия	8 - 9	8.56	1° 56' 25"
9	585928.80	2256424.35	Прямая линия	9 - 10	2.34	1° 42' 48"
10	585931.14	2256424.42	Прямая линия	10 - 11	2.43	83° 08' 19"
11	585931.43	2256426.83	Прямая линия	11 - 12	8.36	1° 38' 40"
12	585939.79	2256427.07	Прямая линия	12 - н17	11.32	88° 34' 59"
н17	585940.07	2256438.39	Прямая линия	н17 - н18	26.55	173° 49' 01"

Граница образуемого земельного участка :ЗУЗ

1	585947.52	2256451.23	Прямая линия	1 - 2	18.00	175° 15' 08"
2	585929.58	2256452.72	Прямая линия	2 - 3	10.75	172° 21' 09"
3	585918.93	2256454.15	Прямая линия	3 - 4	3.36	172° 18' 14"
4	585915.60	2256454.60	Прямая линия	4 - 5	11.14	261° 50' 53"
5	585914.02	2256443.57	Прямая линия	5 – н18	2.35	261° 25' 15"
н18	585913.67	2256441.25	Прямая линия	н18 – н17	26.55	353° 49' 01"
н17	585940.07	2256438.39	Прямая линия	н17 - 13	1.91	88° 30' 02"
13	585940.12	2256440.30	Прямая линия	13 – 14	5.25	39° 03' 05"
14	585944.20	2256443.61	Прямая линия	14 – 15	2.74	13° 16' 35"
15	585946.87	2256444.24	Прямая линия	15 – 16	3.35	88° 58' 26"
16	585946.93	2256447.59	Прямая линия	16 - 1	3.69	80° 47' 35"

В связи с отсутствием проекта планировки территории в границах рассматриваемого элемента планировочной структуры - квартала проектом межевания территории было предусмотрено установление красных линий.

Таблица 4

ВЕДОМОСТЬ ОБРАЗУЕМЫХ ЗЕМЕЛЬНЫХ УЧАСТКАХ

№ п/п	Условный номер ЗУ по проекту	Местоположение (адрес) земельного участка	Категория земель	Территориальная зона	Вид разрешенного использования	Площадь, кв.м.	Примечание
1	ЗУ1	Челябинская область, г.Чебаркуль, ул. Энгельса, бб.	Земли населенных пунктов	В1.1	ИЖС	802,00	Основной вид разрешенного использования
2	ЗУ2	Челябинская область, г.Чебаркуль, ул. Энгельса, бб.	Земли населенных пунктов	В1.1	ИЖС	401,00	Основной вид разрешенного использования
3	ЗУ3	Челябинская область, г.Чебаркуль, ул. Энгельса, бб.	Земли населенных пунктов	В1.1	ИЖС	401,00	Основной вид разрешенного использования

Таблица 5

Перечень и сведения о координатах характерных точек
поворота красных линий

КОНТУР №6 (в кадастровом квартале 74:38:0117019) до корректировки

Номер точки	Координаты		Линия	Длина линии, м	Дирекционный угол	Mt, м
	X	Y				
1	2	3	4	5	6	7
1	586014.79	2256393.23	1 - 2	1.94	84°21.1'	0,1
2	586014.98	2256395.16	2 - 3	35.40	84°06.8'	0,1
3	586018.61	2256430.37	3 - 4	3.36	84°11.3'	0,1
4	586018.95	2256433.71	4 - 5	33.33	87°33.5'	0,1
5	586020.37	2256467.01	5 - 6	12.19	171°59.0'	0,1
6	586008.30	2256468.71	6 - 7	12.23	171°56.5'	0,1
7	585996.20	2256470.42	7 - 8	1.43	81°03.3'	0,1
8	585996.42	2256471.83	8 - 9	11.39	174°38.8'	0,1
9	585985.08	2256472.89	9 - 10	11.59	172°47.8'	0,1
10	585973.58	2256474.35	10 - 11	5.24	169°44.0'	0,1
11	585968.43	2256475.28	11 - 12	18.32	174°57.7'	0,1
12	585950.18	2256476.89	12 - 13	30.81	172°24.5'	0,1
13	585919.64	2256480.96	13 - 14	23.03	260°37.7'	0,1
14	585915.89	2256458.24	14 - 15	3.65	265°26.7'	0,1
15	585915.60	2256454.60	15 - 16	8.85	267°24.6'	0,1
16	585915.20	2256445.76	16 - 17	2.49	241°41.0'	0,1
17	585914.02	2256443.57	17 - 18	16.73	261°24.3'	0,1
18	585911.52	2256427.03	18 - 19	9.90	261°03.1'	0,1
19	585909.98	2256417.25	19 - 20	10.53	262°28.9'	0,1
20	585908.60	2256406.81	20 - 21	21.73	352°01.7'	0,1
21	585930.12	2256403.79	21 - 22	21.43	352°01.7'	0,1
22	585951.35	2256400.82	22 - 23	16.70	353°01.2'	0,1
23	585967.93	2256398.79	23 - 24	26.76	354°08.7'	0,1
24	585994.55	2256396.06	24 - 25	5.28	351°19.4'	0,1
25	585999.77	2256395.26	25 - 1	15.16	352°18.3'	0,1

Таблица 6

Перечень и сведения о координатах характерных точек
поворота красных линий
**КОНТУР №6 (в кадастровом квартале 74:38:0117019) после
корректировки**

Номер точки	Координаты		Линия	Длина линии, м	Дирекционный угол	Mt, м
	X	Y				
1	2	3	4	5	6	7
1	586014.79	2256393.23	1 - 2	1.94	84°21.1'	0,1
2	586014.98	2256395.16	2 - 3	35.40	84°06.8'	0,1
3	586018.61	2256430.37	3 - 4	3.36	84°11.3'	0,1
4	586018.95	2256433.71	4 - 5	33.33	87°33.5'	0,1
5	586020.37	2256467.01	5 - 6	12.19	171°59.0'	0,1
6	586008.30	2256468.71	6 - 7	12.23	171°56.5'	0,1
7	585996.20	2256470.42	7 - 8	1.43	81°03.3'	0,1
8	585996.42	2256471.83	8 - 9	11.39	174°38.8'	0,1
9	585985.08	2256472.89	9 - 10	11.59	172°47.8'	0,1
10	585973.58	2256474.35	10 - 11	5.24	169°44.0'	0,1
11	585968.43	2256475.28	11 - 12	18.32	174°57.7'	0,1
12	585950.18	2256476.89	12 - 13	30.81	172°24.5'	0,1
13	585919.64	2256480.96	13 - 14	23.03	260°37.7'	0,1
14	585915.89	2256458.24	14 - 15	3.65	265°26.7'	0,1
15	585915.60	2256454.60	15 - 17	11.14	261°50.9'	0,1
17	585914.02	2256443.57	17 - 18	16.73	261°24.3'	0,1
18	585911.52	2256427.03	18 - 19	9.90	261°03.1'	0,1
19	585909.98	2256417.25	19 - 20	10.53	262°28.9'	0,1
20	585908.60	2256406.81	20 - 21	21.73	352°01.7'	0,1
21	585930.12	2256403.79	21 - 22	21.43	352°01.7'	0,1
22	585951.35	2256400.82	22 - 23	16.70	353°01.2'	0,1
23	585967.93	2256398.79	23 - 24	26.76	354°08.7'	0,1
24	585994.55	2256396.06	24 - 25	5.28	351°19.4'	0,1
25	585999.77	2256395.26	25 - 1	15.16	352°18.3'	0,1

ГРАФИЧЕСКАЯ ЧАСТЬ



Условные обозначения :

- - границы кадастровых кварталов
- 74:38:0117019 - номер кадастрового квартала
- - корректируемые красные линии
- - красные линии установленные проектом межевания
- - границы участков по сведениям ЕГРН
- 74:38:0117019:8 - кадастровый номер по сведениям ЕГРН
- - поворотные точки образуемого земельного участка

				44.44.18-ПМТ			
				Челябинская обл. г. Чебаркуль			
				район улиц Заря-Октябрьская-8 марта			
Изм.	Лист	№ Докум.	Подп.	Дата	Стадия	Лист	Листов
					П	1	4
Директор	Ожегин А. Ю.			План границ образуемого земельного участка М 1:1000			ООО "Геокадастр"
Выполнил	Ожегин А. Ю.						



Условные обозначения :

- - границы кадастровых кварталов
- 74:38:0117019 - номер кадастрового квартала
- - красные линии установленные проектом межевания
- - границы участков по сведениям ЕГРН
- 74:38:0117019:8 - кадастровый номер по сведениям ЕГРН
- - поворотные точки образуемых земельных участков

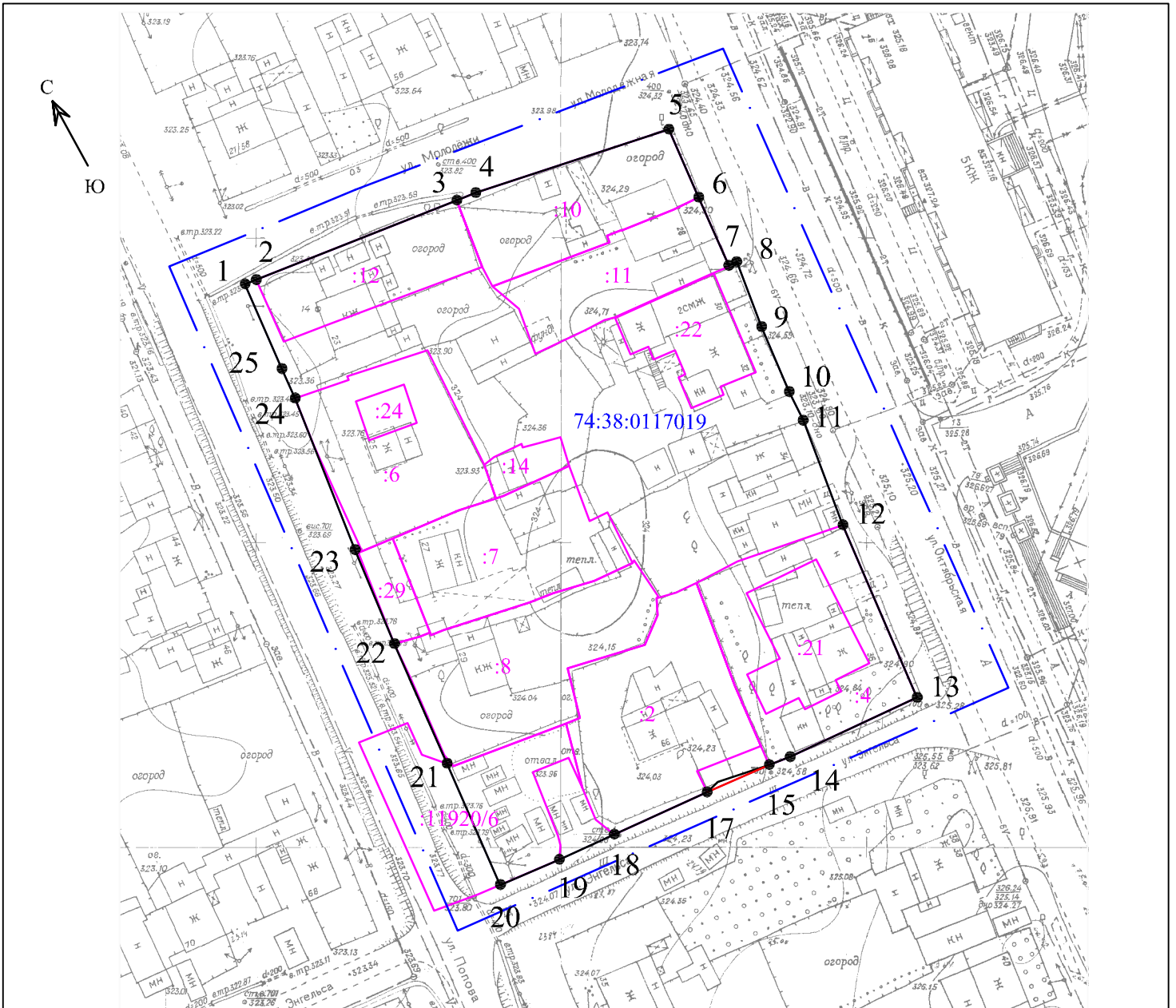
				44.44.18-ПМТ			
				Челябинская обл. г. Чебаркуль			
				район улиц Заря-Октябрьская-8 марта			
Изм.	Лист	№ Докум.	Подп.	Дата	Стадия	Лист	Листов
					П	2	4
Директор	Ожегин А. Ю.			План границ образуемых земельных участков М 1:1000			
Выполнил	Ожегин А. Ю.						
					ООО "Геокадастр"		



Условные обозначения :

- - границы кадастровых кварталов
- 74:38:0117019 - номер кадастрового квартала
- - корректируемые красные линии
- - красные линии установленные проектом межевания
- - границы участков по сведениям ЕГРН
- 74:38:0117019:8 - кадастровый номер по сведениям ЕГРН

				44.44.18-ПМТ				
				Челябинская обл. г. Чебаркуль				
				район улиц Заря-Октябрьская-8 марта				
Изм.	Лист	№ Докум.	Подп.	Дата	Стадия	Лист	Листов	
					Корректировка проекта межевания территории	П	3	4
Директор	Ожегин А. Ю.			План красных линий М 1:500			ООО "Геокадастр"	
Выполнил	Ожегин А. Ю.							

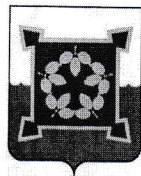


Условные обозначения :

- - границы кадастровых кварталов
- 74:38:0117019 - номер кадастрового квартала
- - корректируемые красные линии
- - красные линии установленные проектом межевания
- - границы участков по сведениям ЕГРН
- 74:38:0117019:8 - кадастровый номер по сведениям ЕГРН
- - поворотные точки устанавливаемых красных линий

				44.44.18-ПМТ				
				Челябинская обл. г. Чебаркуль				
				район улиц Заря-Октябрьская-8 марта				
Изм.	Лист	N Докум.	Подг.	Дата	Корректировка проекта межевания территории	Стадия	Лист	Листов
						П	4	4
Директор	Ожегин А. Ю.			Разбивочный чертёж красных линий М 1:1000			ООО "Геокадастр"	
Выполнил	Ожегин А. Ю.							

ПРИЛОЖЕНИЯ



АДМИНИСТРАЦИЯ
ЧЕБАРКУЛЬСКОГО ГОРОДСКОГО ОКРУГА
Челябинской области
ПОСТАНОВЛЕНИЕ

" 18 " 05 20 22 г. № 323
г. Чебаркуль

О разрешении на корректировку проекта межевания территории в районе улиц Заря – Октябрьская – 8 Марта в городе Чебаркуль Челябинской области

В соответствии со статьями 2, 43, 45, 46 Градостроительного кодекса Российской Федерации, Генеральным планом Чебаркульского городского округа, утвержденным Решением Собрании депутатов Чебаркульского городского округа от 12.01.2010 № 883, Правилами землепользования и застройки Чебаркульского городского округа, утвержденными Решением Собрании депутатов Чебаркульского городского округа от 22.12.2016 № 245, рассмотрев обращение Панурченко Павла Эдуардовича о выдаче разрешения на корректировку проекта межевания территории в районе улиц Заря – Октябрьская – 8 Марта в городе Чебаркуль Челябинской области, учитывая решение межведомственной комиссии по землепользованию и застройке Чебаркульского городского округа (протокол от 06.04.2022 № 7), руководствуясь статьями 36, 37 Устава муниципального образования «Чебаркульский городской округ»,

ПОСТАНОВЛЯЮ:

1. Разрешить Панурченко Павлу Эдуардовичу за счет собственных средств выполнить корректировку проекта межевания территории в районе улиц Заря – Октябрьская – 8 Марта в городе Чебаркуль Челябинской области, утвержденного постановлением администрации Чебаркульского городского округа от 25.12.2018 № 903, в отношении земельного участка, расположенного по адресу: город Чебаркуль, улица Энгельса, 66.
2. Отделу архитектуры и градостроительства администрации Чебаркульского городского округа (Шацкий С.В.) после представления материалов (корректировка проекта межевания) в администрацию

Чебаркульского городского округа, обеспечить проведение общественных обсуждений или публичных слушаний.

3. Отделу защиты информации и информационных технологий (Епифанов А.А.) опубликовать настоящее постановление в установленном порядке, установленном для официального опубликования на официальном сайте администрации Чебаркульского городского округа в сети Интернет.

4. Контроль исполнения настоящего распоряжения возложить на заместителя главы по городскому хозяйству Еремина О.В.

Глава
Чебаркульского городского округа



С.А. Виноградова



УТВЕРЖДАЮ:
Глава Чебаркульского
городского округа
С.А. Виноградова
«19» 05 2022г.

ЗАДАНИЕ № 69

на подготовку градостроительной документации: «Корректировка проекта межевания территории в районе улиц Заря – Октябрьская – 8 марта в г. Чебаркуль Челябинской области»

Заказчик: Панурченко Павел Эдуардович

Проектная организация: не определена

Основание: Градостроительный кодекс Российской Федерации, постановление администрации Чебаркульского городского округа от 18.05.22 г. № 323 «О разрешении на корректировку проекта межевания территории в районе улиц Заря – Октябрьская – 8 Марта в городе Чебаркуль Челябинской области».

Объект работы:

Корректировка проекта межевания территории в районе улиц Заря – Октябрьская – 8 марта в городе Чебаркуль Челябинской области, утвержденного постановлением администрации Чебаркульского городского округа от 25.12.2018 года № 903, в отношении земельного участка по улице Энгельса, 66.

Цель работы:

Цель работы:

- определение местоположения границ земельного участка, расположенного по адресу: г. Чебаркуль, ул. Энгельса, 66;
- корректировка границ территорий общего пользования и установление красных линий;
- исключение земельного участка с кадастровым номером 74:38:0117019:2 из ведомости сохраняемых земельных участков и добавление в ведомость образуемых (корректируемых) земельных участков, с указанием способа образования земельного участка.

Сроки разработки проекта: 6 (шесть) месяцев с момента утверждения постановления о разрешении на корректировку проекта межевания.

Основные требования к составу, содержанию, форме предоставляемых материалов и этапам разработки проекта:

Градостроительная документация выполняется в виде: Корректировка проекта межевания территории. Проектирование вести в соответствии с Градостроительным кодексом РФ, Федеральным законом №221 от 24.07.2007 г. «О кадастровой деятельности», Генеральным планом Чебаркульского городского округа, утвержденным решением Собрания депутатов Чебаркульского городского округа от 12.01.2010 г. № 883 и Правилами землепользования и застройки Чебаркульского городского округа, утвержденными решением Собрания депутатов Чебаркульского городского округа от 22.12.2016 г. № 245.

При разработке корректировки проекта межевания необходимо учесть ранее вносимые изменения в проект межевания, а именно:

Состав и содержание проекта:

Корректировка проекта межевания территории состоит из основной части, которая подлежит утверждению, и материалов по обоснованию этого проекта.

Основная часть корректировки проекта межевания территории включает в себя текстовую часть и чертежи межевания территории.

1. Текстовая часть корректировки проекта межевания территории включает в себя:

1.1. Перечень и сведения о площади образуемых земельных участков, в том числе возможные способы их образования;

1.2. Перечень и сведения о площади образуемых земельных участков, которые будут отнесены к территориям общего пользования или имуществу общего пользования, в том числе в отношении которых предполагаются резервирование и (или) изъятие для государственных или муниципальных нужд;

2. На чертежах межевания территории отображаются:

2.1. Красные линии, утверждаемые корректировкой проекта межевания территории.

2.2. Границы образуемых и (или) изменяемых земельных участков, условные номера образуемых земельных участков, в том числе в отношении которых предполагаются их резервирование и (или) изъятие для государственных или муниципальных нужд;

2.3. Границы зон действия публичных сервитутов.

3. Материалы по обоснованию корректировки проекта межевания территории включают в себя чертежи, на которых отображаются:

3.1. Границы существующих земельных участков;

3.2. Границы зон с особыми условиями использования территорий;

3.3. Границы особо охраняемых природных территорий;

3.4. Границы территорий объектов культурного наследия.

Форма предоставления проектов:

Корректировка проекта предоставляется в виде пояснительной записки и графических материалов (на бумажных – по 2 экз. и электронных носителях – по 1 экз.). Электронная версия предоставляется в формате mid, mif, pdf, Microsoft Word, dvg, а также в системе координат – MSK-74, поддерживаемыми программами: «ИнГЕО», «НедраГЕО», «MapInfo».

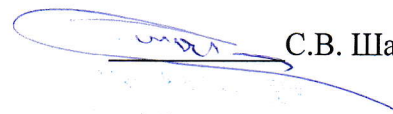
Проведение публичных слушаний или общественных обсуждений:

Публичные слушания или общественные обсуждения по градостроительной документации проводятся в соответствии со статьей 5.1 Градостроительного кодекса Российской Федерации от 29.12.2004 г. № 190-ФЗ, положением «Об организации и порядке проведения общественных обсуждений или публичных слушаний по вопросам в области градостроительной деятельности Чебаркульского городского округа», утвержденным Решением Собрания депутатов от 08.12.2020 № 33.

Порядок согласования и утверждения:

Рассмотрение и утверждение градостроительной документации осуществляется в соответствии с Градостроительным кодексом Российской Федерации от 29.12.2004 г. № 190-ФЗ.

Начальник отдела архитектуры и
Градостроительства, главный архитектор



С.В. Шацкий

Исп. Коростелёва А.В.