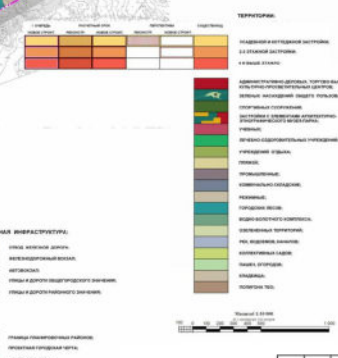
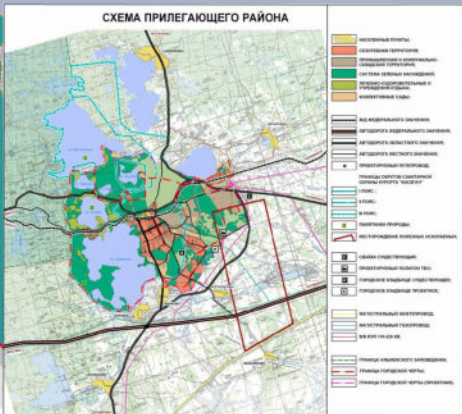
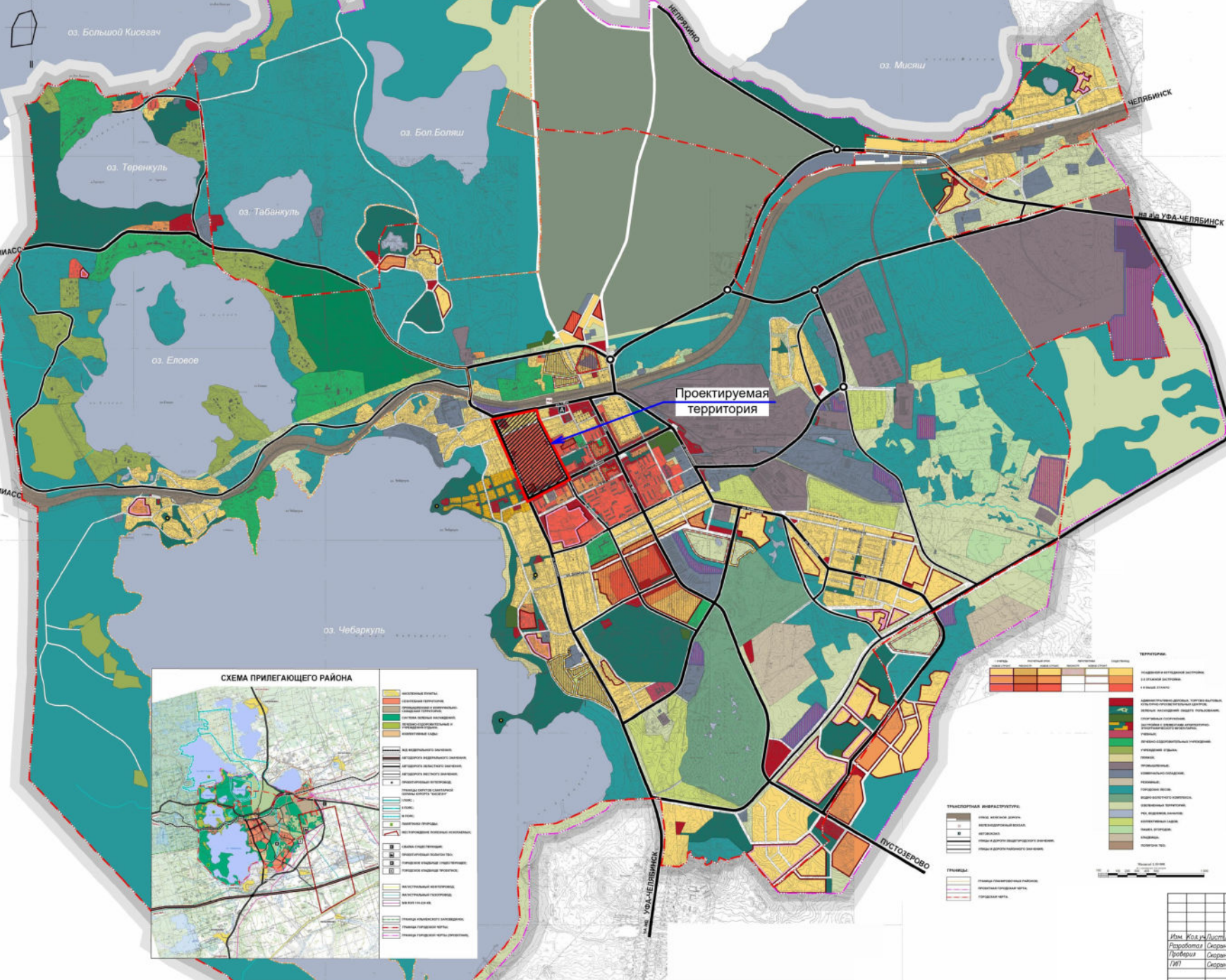




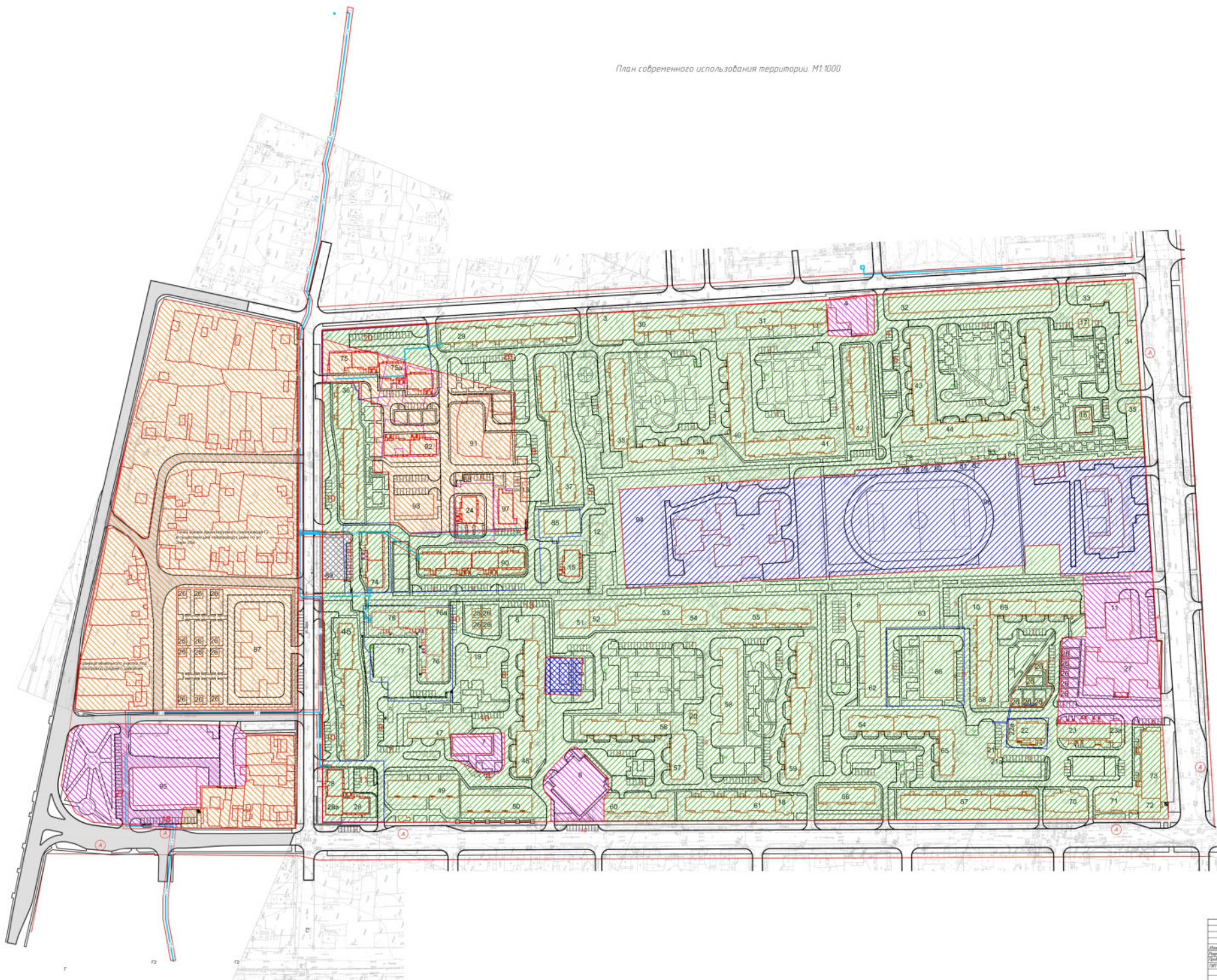
ЧЕБАРКУЛЬСКИЙ ГОРОДСКОЙ ОКРУГ ГЕНЕРАЛЬНЫЙ ПЛАН. КОРРЕКТИРОВКА. ПЛАНИРОВОЧНАЯ СТРУКТУРА ГОРОДА

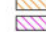




						2022.0815-П/ИМ			
						Челябинская обл., г. Чебаркуль мкрн N 4			
Имя	Кол-во	Лист	Итого	Дата	Статус	Лист	Листов		
Разработка	Согласована			08.22	Проект планировки и межевания территории Корректировка Схема размещения проектируемой территории в границах городского округа	Страниц	1	7	
Проверка	Согласована			08.22		ЛПМ			
ИТ/И	Согласована			08.22					
						ООО "РОИС"			
						Формат А1			



План современного использования территории. М1:1000



-  Многоэтажная застройка (S=209 088 м²)
-  Усадебная застройка (S=67 707 м²)
-  Газовое предприятие обслуживания (S=23 145 м²)
-  Типография (S=675 м²)
-  Школы (S=34 780 м²)
-  Гарages (S=830 м²)

		2022.08.15 - 17.09.2022	
		Челябинская обл., г. Челябинск, мкр. В-4	
Имя	Фамилия	Должность	Подпись
Иванов	Иванов	Проектный инженер	
Петров	Петров	Инженер	
Сидоров	Сидоров	Инженер	
Смирнов	Смирнов	Инженер	
Тихонов	Тихонов	Инженер	

Проект планировки и межевания территории
Курортно-оздоровительный комплекс

План современного использования территории. М1:1000

000 "РСК"

Формат А3



Видимость координат земельных участков по состоянию на 01.01.2022 г.

№	Наименование	Этажность	Площадь застройки, кв. м	Общая площадь, кв. м	Стр. объем, куб. м
80	Торговый павильон. Существовавший	-1	21,0	21	62,95
81	Торговый павильон. Существовавший	-1	55,4	55	196,25
82	Торговый павильон. Существовавший	-1	9,8	9,8	28,95
83	Торговый павильон. Существовавший	-1	8,1	8,1	24,19
84	Торговый павильон. Существовавший	-1	18,7	18,7	58,88
85	Здание складского назначения. Существовавшее	-1	324,0	324	972,55
86	Мультиэтажное здание. Проектное	3	1086,2	3259,86	12753,38
87	не 330 мек. Проектное	-1	1324,51	3972,83	13112,86
88	Трансформаторная подстанция. Существовавшая	-1	21,0	21	64,00
89	Трансформаторная подстанция. Существовавшая	-1	21,0	21	64,00
90	Жилые здания. Существовавшие	10	1299,9	1796,38	5820,45
91	Жилые здания. Существовавшие	10	844,28	814,38	2893,18
92	Жилые здания. Существовавшие	10	644,0	419,7	1717,56
93	Жилые здания. Проектные	3	448,0	802,0	2878,00
94	Специальный сад. Существовавший	-1	-	3528,0	-
95	Торговый павильон. Строющийся	2	5900,0	10993	40000
96	Бетонная дорожка. Строющаяся	-1	-	1888,0	-
97	Высокоскоростной. Проектный	2	354,08	476,4	2125

№	Наименование	Этажность	Площадь застройки, кв. м	Общая площадь, кв. м	Стр. объем, куб. м
80	Жилые дома. Существовавшие	9	803,8	3891	18288,68
81	Жилые дома. Существовавшие	5	841,7	3204	12524,80
82	Жилые дома. Существовавшие	9	777,5	3709	20382,73
83	Жилые дома. Существовавшие	10	497,1	3808	14912,10
84	Жилые дома. Существовавшие	5	847,4	3204	12711,31
85	Жилые дома. Существовавшие	5	424,9	1602	7222,52
86	Жилые дома. Существовавшие	10	594,7	3808	17843,53
87	Жилые дома. Существовавшие	5	1294,8	4808	18822,44
88	Жилые дома. Существовавшие	5	848,3	3204	12725,17
89	Жилые дома. Существовавшие	5	844,4	3204	12685,38
90	Жилые дома. Существовавшие	9	497,8	2738	13435,67
91	Жилые дома. Существовавшие	9	484,7	2738	13378,86
92	Общественное здание. Существовавшее	1	1823,3	182	4385,17
93	Жилые дома. Существовавшие	9	778,4	4278	20423,08
94	Жилые дома. Существовавшие	10	598,8	4000	18794,89
95	Жилые дома. Проектные	10	598,0	4000	18794,81
96	Жилые дома. Проектные	10	506,0	4000	18179,81
97	Жилые дома. Существовавшие	10	1348,42	7929,97	38931,42
98	Жилые здания. Существовавшие	1	371,8	330	1888,06
99	Здание склада с мек. проектом. Проектное	1	845,20	845,20	2838
78	Торговый павильон. Существовавший	1	18,7	18	55,98
79	Торговый павильон. Существовавший	1	18,7	18	55,98

№	Наименование	Этажность	Площадь застройки, кв. м	Общая площадь, кв. м	Стр. объем, куб. м
101	Школа на 180 мест. Существовавшая	4	865,4	3891	12743,88
02	Школа на 740 мест. Существовавшая	3	2745,8	8885	27185,50
03	Кафе. Существовавшее	1	648,9	648,9	1945,71
04	Наполненная инсталляция. Существовавшая	3	824,3	2472	7418,99
08	Служебная инсталляция. Существовавшая	1	261,1	261,1	888,03
08	Магазин. Существовавший	1	388,8	388	1426,43
07	Медицинское назначение. Существовавшее	2	418,9	828	2392,32
08	Магазин "Медиа". Существовавший	1	1278,4	1278	9113,82
09	Орионное здание. Существовавшее	1	441,6	441	1787,05
10	Здание складского назначения. Существовавшее	1	238,7	238	1198,50
11	Учебный корпус. Существовавший	2	841,0	1200	4487,01
12	Учебный корпус. Существовавший	1	972,0	987	3508,88
13	Трансформаторная подстанция. Существовавшая	1	732,7	73	218,51
14	Трансформаторная подстанция. Существовавшая	1	658,5	66	199,92
15	Жилые дома. Существовавшие	10	287,40	2918,88	8903,41
16	Трансформаторная подстанция. Существовавшая	1	478,47	47	142,79
17	Трансформаторная подстанция. Существовавшая	1	557,5	55	187,02
18	Магазин. Существовавший	1	191,2	191	573,71
19	Центральная складская инсталляция. Существовавшая	1	193,7	192	491,87
20	Трансформаторная подстанция. Существовавшая	1	82,8	62	188,03
21	Трансформаторная подстанция. Существовавшая	1	68,0	68	272,05
21a	Трансформаторная подстанция. Существовавшая	1	18,0	19	85,00
22	Жилые дома. Существовавшие	10	278,8	2930	8399,30
22a	Жилые здания. Существовавшие	1	108,0	108	3240,00
23	Жилые дома. Существовавшие	10	587,3	4980	15348,58
23a	Орионное здание. Существовавшее	1	108,0	108	940,00
24	Жилые дома. Существовавшие	10	300,93	2921,39	8718,26
26	Техническое здание. Проектное	1	819,6	819	2457,81
27	Детский сад. Проектное	2	326,0	1764	6306,00
28	Жилые дома. Существовавшие	10	622,3	5881,08	17984,08
28a	Жилые здания. Строющиеся	2	182,5	381	1594,03
29	Жилые дома. Существовавшие	8	1242,0	4808	18430,10
30	Жилые дома. Существовавшие	8	839,3	3204	12482,88
31	Жилые дома. Существовавшие	5	838,8	3204	12534,03
32	Жилые дома. Существовавшие	5	1884,9	8408	25423,27
33	Жилые дома. Существовавшие	4	895,7	2880	8347,97
34	Жилые дома. Существовавшие	3	798,2	2108	6848,00
35	Жилые дома. Существовавшие	3	428,2	1182	3882,84
36	Жилые дома. Существовавшие	5	1288,5	4808	19297,28
37	Жилые дома. Существовавшие	5	1288,8	4808	19398,67
38	Жилые дома. Существовавшие	5	839,3	3204	12588,86
39	Жилые дома. Существовавшие	5	828,7	3204	12430,83
40	Жилые дома. Существовавшие	5	817,8	3204	12283,88
41	Жилые дома. Существовавшие	5	833,0	3204	12493,43
42	Жилые дома. Существовавшие	5	839,1	3204	12588,96
43	Жилые дома. Существовавшие	5	834,0	3204	12508,88
44	Жилые дома. Существовавшие	5	817,4	3204	12281,72
45	Жилые дома. Существовавшие	5	821,4	3204	12305,81
46	Жилые дома. Существовавшие	5	1274,3	4808	19114,88
47	Жилые дома. Существовавшие	5	428,8	1602	6447,87
48	Жилые дома. Существовавшие	8	1278,9	4808	19198,90
49	Жилые дома. Существовавшие	5	789,9	3204	11543,79
50	Жилые дома. Существовавшие	5	777,3	3204	11489,24
51	Жилые дома. Существовавшие	9	393,3	1902	9338,98
52	Жилые дома. Существовавшие	7	343,7	1480	5118,88
53	Жилые дома. Существовавшие	9	802,7	3891	17790,80
54	Жилые дома. Существовавшие	7	232,3	1480	4877,32
55	Жилые дома. Существовавшие	5	883,8	3204	12827,28
56	Жилые дома. Существовавшие	5	821,2	3204	12317,79
57	Жилые дома. Существовавшие	5	424,9	1602	6372,81
58	Жилые дома. Существовавшие	5	888,8	3204	13382,30
59	Жилые дома. Существовавшие	5	1277,7	4808	19188,88

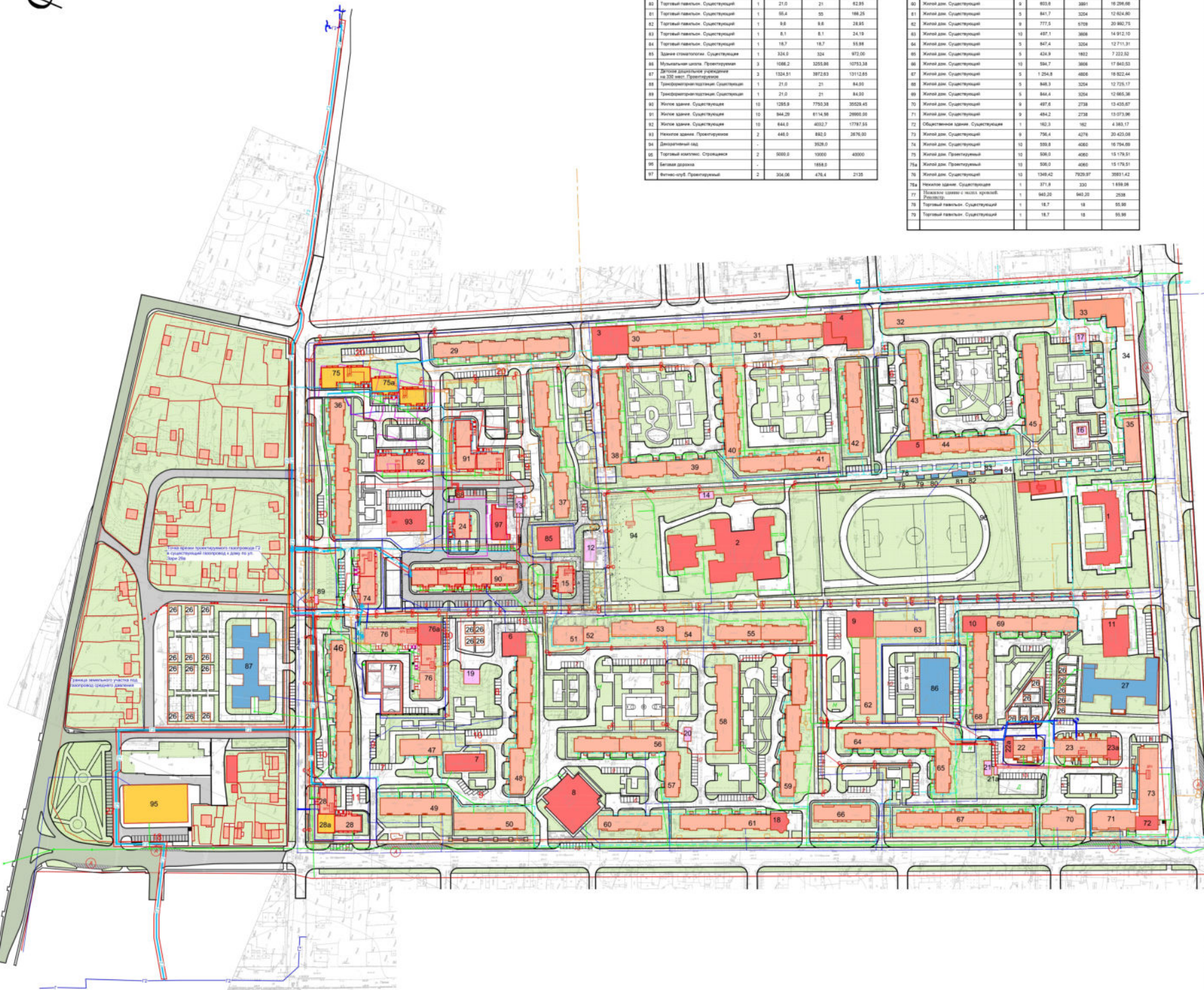
- Территория учебной застройки
- Территория жилых домов
- Территория школ и детских садов
- Территория жилых массивов и объектов благоустройства
- Территория спортивной инфраструктуры
- Территория спортивной инфраструктуры
- Территория парковочной застройки
- Территория специальных зданий
- Территория проектной застройки объектов в будущем



№	Наименование	Эт. на ос. м.	Площадь застройки, кв. м.	Общая площадь кв. м.	Стр. объем, куб. м.
80	Торговый павильон. Сушильный	1	21.0	21	82.93
81	Торговый павильон. Сушильный	1	85.4	85	188.25
82	Торговый павильон. Сушильный	1	8.8	8.8	28.85
83	Торговый павильон. Сушильный	1	8.1	8.1	24.19
84	Торговый павильон. Сушильный	1	18.7	18.7	53.88
85	Домовая станция. Сушильщик	1	324.0	324	972.00
86	Музыкальный цех. Промышленное	3	1088.2	3265.88	10793.38
87	Домовая станция. Сушильщик на 330 тонн. Промышленное	3	1324.51	3972.83	13112.85
88	Трансформаторная подстанция. Сушильщик	1	21.0	21	84.50
89	Трансформаторная подстанция. Сушильщик	1	21.0	21	84.50
90	Жилое здание. Сушильщик	16	1358.9	7750.38	35029.45
91	Жилое здание. Сушильщик	15	844.29	6114.98	29950.00
92	Жилое здание. Сушильщик	16	844.0	4852.7	17787.58
93	Жилое здание. Промышленное	3	448.0	182.5	2876.00
94	Двухэтажный гараж	-	3528.0	-	-
95	Торговый павильон. Стройка	2	5008.0	10000	43000
96	Бетонная дорожка	-	-	1888.0	-
97	Внеплощадочный Промышленный	2	304.06	478.4	2138

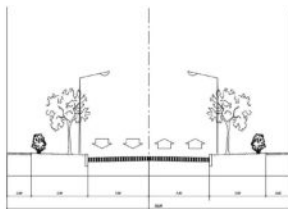
№	Наименование	Эт. на ос. м.	Площадь застройки, кв. м.	Общая площадь кв. м.	Стр. объем, куб. м.
80	Жилое здание. Сушильщик	9	803.8	3891	18 298.08
81	Жилое здание. Сушильщик	5	841.7	3254	18 824.84
82	Жилое здание. Сушильщик	9	777.5	5708	29 840.75
83	Жилое здание. Сушильщик	10	487.1	3668	14 912.10
84	Жилое здание. Сушильщик	5	847.4	3254	12 711.31
85	Жилое здание. Сушильщик	9	487.6	1802	7 222.52
86	Жилое здание. Сушильщик	10	584.7	3668	17 840.53
87	Жилое здание. Сушильщик	5	1 204.8	4806	18 822.44
88	Жилое здание. Сушильщик	5	848.3	3254	12 726.17
89	Жилое здание. Сушильщик	5	844.4	3254	12 685.38
90	Жилое здание. Сушильщик	9	487.6	2738	13 435.87
91	Жилое здание. Сушильщик	9	484.2	2738	13 073.98
92	Общественное здание. Сушильщик	1	160.3	160	4 385.17
93	Жилое здание. Сушильщик	8	788.4	4078	20 423.08
94	Жилое здание. Сушильщик	10	508.8	4060	16 754.98
95	Жилое здание. Промышленное	10	508.0	4060	15 178.81
96	Жилое здание. Промышленное	10	508.0	4060	15 178.81
97	Жилое здание. Сушильщик	10	338.42	7929.97	38937.42
98	Жилое здание. Сушильщик	10	371.8	330	1 859.88
99	Жилое здание. Сушильщик	1	949.22	949.22	2038
70	Торговый павильон. Сушильщик	1	18.7	18	55.98
70	Торговый павильон. Сушильщик	1	18.7	18	55.98

№	Наименование	Эт. на ос. м.	Площадь застройки, кв. м.	Общая площадь кв. м.	Стр. объем, куб. м.
01	Здание на 180 мест. Сушильщик	4	995.4	3801	12 743.08
02	Здание на 740 мест. Сушильщик	3	2748.8	9885	27 183.90
03	Кафе. Сушильщик	1	646.9	646.9	1 940.71
04	Наполнение котельной. Сушильщик	3	824.3	3472	7 418.89
05	Служба занятости. Сушильщик	1	289.1	289.1	888.03
06	Магазин. Сушильщик	1	356.8	366	1 426.43
07	Чаепитие. Сушильщик	2	418.8	836	2 932.32
08	Магазин "Медлен". Сушильщик	1	1 276.4	1 278	5 113.82
09	Общественное здание. Сушильщик	1	441.8	441	1 787.28
10	Здание котельной. Сушильщик	1	239.7	239	1 188.50
11	Университет. Сушильщик	3	841.0	1280	4 487.01
12	Технический пункт. Сушильщик	1	187.0	187	568.88
13	Трансформаторная подстанция. Сушильщик	1	73.2	73	218.51
14	Трансформаторная подстанция. Сушильщик	1	68.8	68	188.00
15	Жилое здание. Сушильщик	10	297.42	2912.93	8931.40
16	Трансформаторная подстанция. Сушильщик	1	47.8	47	142.78
17	Трансформаторная подстанция. Сушильщик	1	52.7	58	187.82
18	Магазин. Сушильщик	1	191.2	191	673.71
19	Детский сад. Сушильщик	1	150.7	150	451.87
20	Трансформаторная подстанция. Сушильщик	1	62.9	62	188.63
21	Трансформаторная подстанция. Сушильщик	1	68.0	68	272.06
22	Трансформаторная подстанция. Сушильщик	1	18.0	18	80.00
23	Жилое здание. Сушильщик	10	278.8	2038	8 389.28
23a	Жилое здание. Сушильщик	1	108.0	108	3 240.00
24	Жилое здание. Сушильщик	10	557.3	4060	18 048.56
24a	Общественное здание. Сушильщик	1	100.0	108	848.00
24b	Жилое здание. Сушильщик	10	308.03	2021.20	8719.26
26	Технический пункт. Промышленное	1	816.6	819	2 457.81
27	Детский сад. Промышленное	2	324.0	1784	6 864.00
28	Жилое здание. Сушильщик	10	802.3	3891.09	17964.06
28a	Жилое здание. Стройка	2	182.5	180	1084.50
29	Жилое здание. Сушильщик	5	1 362.0	4806	18 826.10
30	Жилое здание. Сушильщик	5	830.8	3204	13 640.58
31	Жилое здание. Сушильщик	5	830.8	3204	12 534.03
32	Жилое здание. Сушильщик	5	1 694.9	6408	28 423.27
33	Жилое здание. Сушильщик	4	895.7	2808	6 347.87
34	Жилое здание. Сушильщик	3	738.2	2708	6 864.00
35	Жилое здание. Сушильщик	3	426.2	1182	3 082.64
36	Жилое здание. Сушильщик	5	1 286.5	4806	19 287.28
37	Жилое здание. Сушильщик	5	1 286.5	4806	18 998.67
38	Жилое здание. Сушильщик	5	830.3	3004	12 569.68
39	Жилое здание. Сушильщик	5	828.7	3004	12 430.63
40	Жилое здание. Сушильщик	5	817.8	3004	12 283.88
41	Жилое здание. Сушильщик	5	830.0	3004	12 486.43
42	Жилое здание. Сушильщик	5	830.3	3004	12 569.68
43	Жилое здание. Сушильщик	5	834.0	3004	12 509.88
44	Жилое здание. Сушильщик	5	817.4	3004	12 261.72
45	Жилое здание. Сушильщик	5	821.4	3004	12 320.81
46	Жилое здание. Сушильщик	5	1 279.3	4806	19 174.68
47	Жилое здание. Сушильщик	5	428.8	1802	6 447.87
48	Жилое здание. Сушильщик	5	1 278.8	4806	19 186.03
49	Жилое здание. Сушильщик	5	788.8	3004	11 563.78
50	Жилое здание. Сушильщик	5	777.3	3004	11 699.24
51	Жилое здание. Сушильщик	9	353.3	1903	9 538.86
52	Жилое здание. Сушильщик	7	243.7	1480	5 118.88
53	Жилое здание. Сушильщик	9	592.7	3891	17 780.80
54	Жилое здание. Сушильщик	7	232.3	1480	4 677.82
55	Жилое здание. Сушильщик	5	853.8	3004	12 807.28
56	Жилое здание. Сушильщик	5	821.2	3004	12 317.78
57	Жилое здание. Сушильщик	5	424.8	1802	6 372.81
58	Жилое здание. Сушильщик	5	886.8	3004	13 302.28
59	Жилое здание. Сушильщик	5	1 277.7	4806	19 160.88



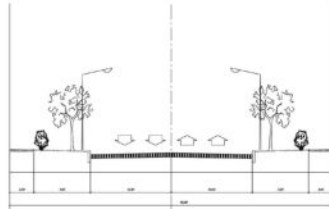


Улица Октябрьская (общезонарные пешеходы)

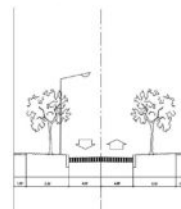


Поперечные профили прилегающих улиц

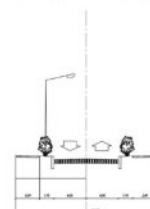
Улица Ленина (общезонарные пешеходы)



Улица Лерн (районные пешеходы)

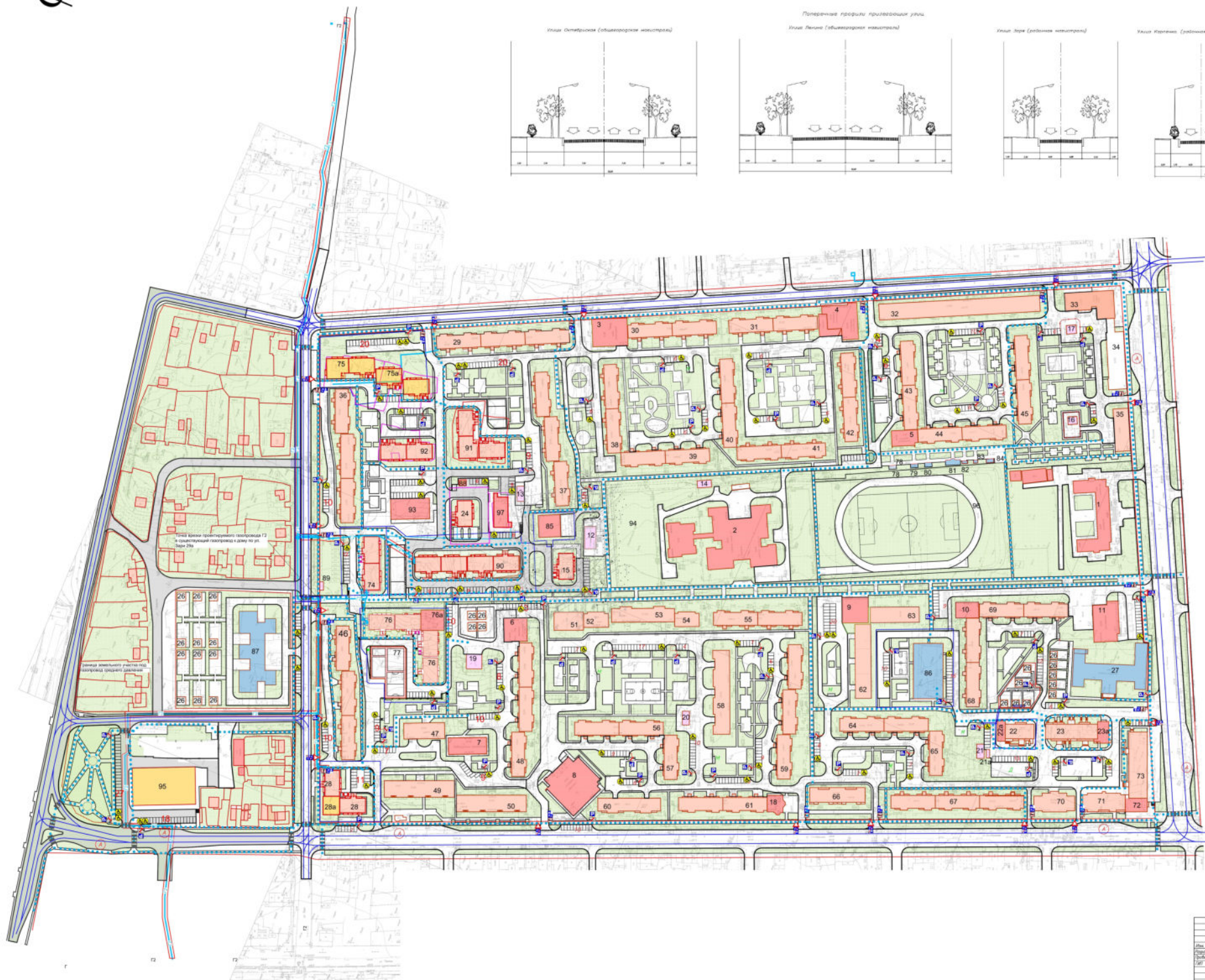


Улица Карла Маркса (районные пешеходы)



Другие знаки

Номер знака по СПЗ Р.00209-2004	Классификация
5.21	53
5.22	53
5.28	53
6.4	52
8.7	50
8.8	2
2.4	52



В этой зоне проектируются пешеходные ПД в существующей планировке к дому по ул. Тельмана 95а

Зона пешеходной доступности к объекту

2022.08.15-2024			
Челябинская обл., г. Челябинск, мкр. №4			
Имя	Роль	Подпись	Дата
Исполнитель	Составитель	Проверенный	2024.08.15
Проектировщик	Составитель	Проверенный	2024.08.15
МД	Составитель	Проверенный	2024.08.15
Схема организации транспорта и улично-дорожной сети М1:1000			
ООО "РСК"			7